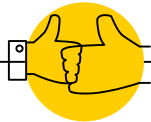


Mit **Service Learning** zivilgesellschaftliches Engagement von Studierenden und Hochschulen stärken



Kathrin Vogelbacher, mehrwert gGmbH, 10. Juni 2021.



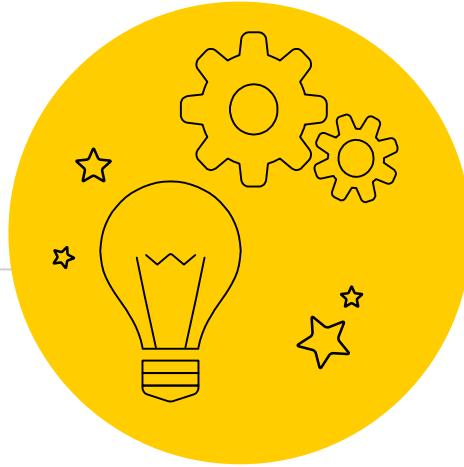
*„Hier habe ich
gelernt, was man in
keinem Seminar
lernen kann.“*

Nina Freund
Studentin Bachelor Kommunikationswissenschaft
Universität Hohenheim



Agenda

- Lehr- & Lernmethode Service Learning
- Beispiele für fachspezifische & fächerübergreifendes Service Learning (aus der mehrwert-Praxis)
- Lernen in fremden Lebenswelten bei mehrwert
- Vorbereitung & Durchführung von Service Learning
- Qualitätskriterien von Service Learning
- Beispiele für Service Learning mit Internationalen Studierenden (aus Schriftenreihe Bildung durch Verantwortung)
- Wirkung von Service Learning



Service Learning

Die Verbindung akademischen Lernens mit
bürgerschaftlichem Engagement

*Ist **Gesellschaftliches Engagement**
oder die Third Mission an Ihrer
Hochschule ein Thema?*





Bestandteile und Format

„Service“-Komponente

Engagement von Studierenden, das mit fachspezifischen oder fächerübergreifenden universitären Bildungszielen abgestimmt ist.

Fachspezifisch

Lernziele der Lehrveranstaltung bestimmen das Service Learning Projekt.

„Learning“-Komponente

Wissenschaftliche Vorbereitung der Aufgabenstellung, Anwendung wissenschaftlicher Konzepte auf die Handlungspraxis und Reflexion.

Fächerübergreifend

Direkter fachlicher Bezug zwischen Studieninhalt und Engagement nicht zwingend.



Service Learning fächerübergreifend

Do it! an der Hochschule Neu-Ulm



Service Learning fachspezifisch

Do it! am Karlsruher Institut für
Technologie



Wirkungen von Service Learning

- Entwicklung personaler und sozialer Kompetenzen
- Stärkung methodischer Kompetenzen
- Positive Auswirkung auf die Fachkompetenz
- Unterstützung beruflicher Orientierung
- Förderung gesellschaftspolitischer Bildung



mehrwert – Profitieren von fremden Lebenswelten



1996 Soziales Lernen beim DWW

2000 Gründung von mehrwert

2002 Erstes SL-Projekt an der HS Reutlingen

2009 Handlungsleitfaden Do it!

Assoziiertes Mitglied Hochschulnetzwerk Bildung durch Verantwortung

2014 Erste SL-Fachtagung in Baden-Württemberg

2015 Campus & Community Qualifizierungen

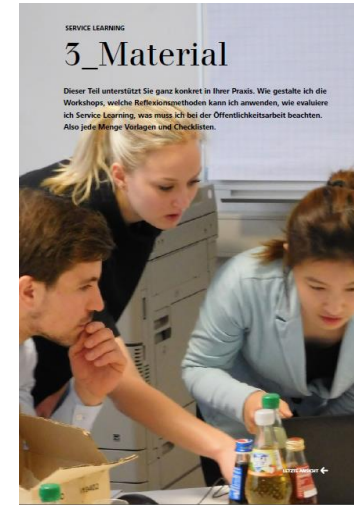
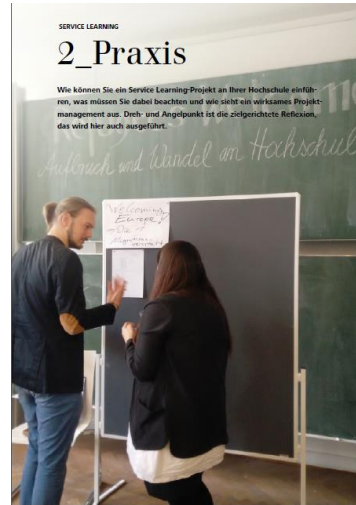
2018 Aktualisierte Auflage Handlungsleitfaden Do it!

2020 Schlüsselkompetenzzentrum Lernen durch Engagement in Baden- Württemberg





Handlungsleitfaden **Do it!**



https://www.agentur-mehrwert.de/wp-content/uploads/2018/12/180425_Praxisleitfaden_do-it_Homepage.pdf



Vorbereitung

Kontextklärung

Anknüpfungspunkte für eine curriculare Einbindung finden.

Zeitplan

Zeitliche Struktur festlegen, bspw. Blockveranstaltung vs. Individuelle Zeitgestaltung.

Lernziele

Lernerwartungen und Lernziele konkretisieren.

Anrechnung

Anrechnungssystematik festlegen, bspw. Zertifikat vs. ECTS-Punkte

Format

Fächerübergreifenden oder fachspezifischen Ansatz wählen.

Kooperation mit NPOs

Geeignete Kooperationspartner aus dem gemeinnützigen Sektor finden.

*Was sind Ihres Erachtens wichtige
Erfolgsfaktoren von Service
Learning, wo liegen die
Knackpunkte?*



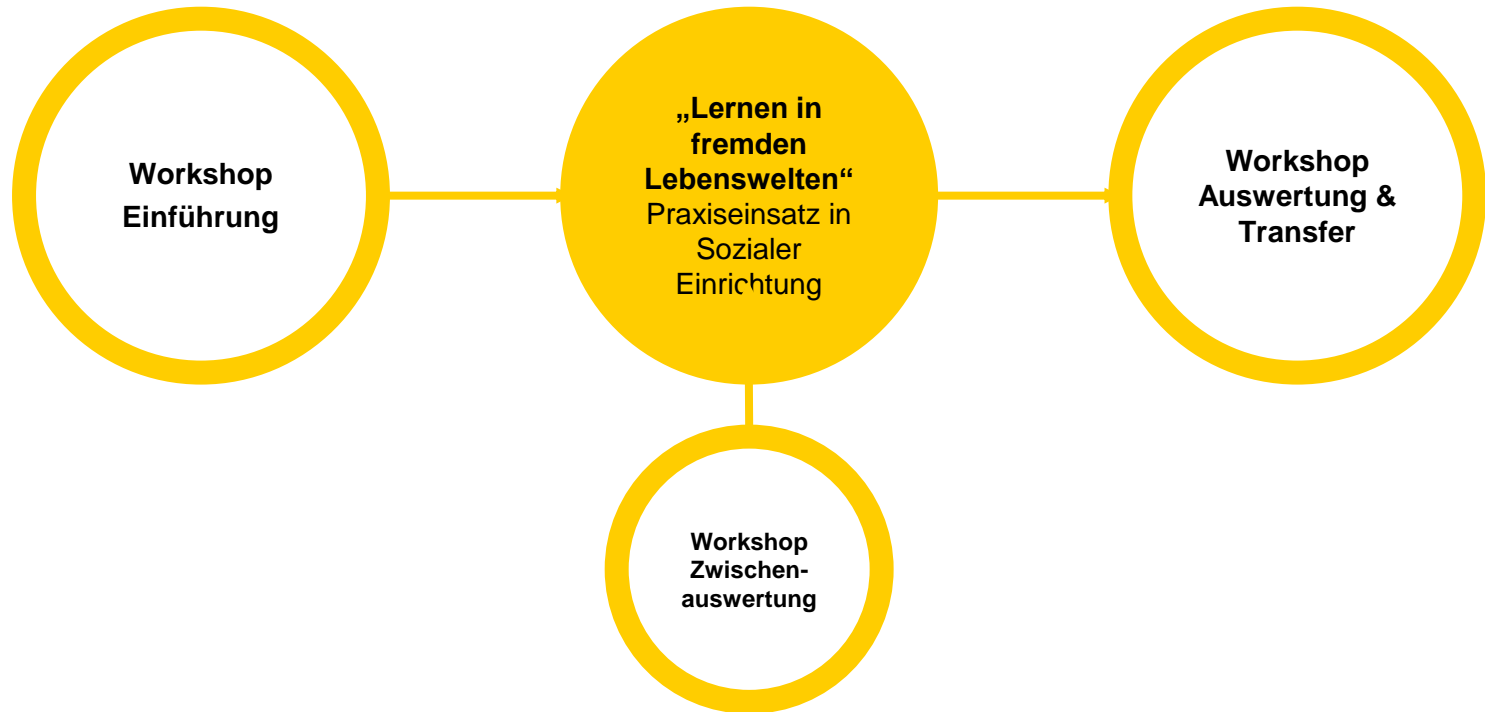


Reflexion

- Systematische und professionell angeleitete Reflexion als wesentliches Erfolgskriterium
- Notwendig für Kompetenztransfer
- Notwendig, um aus Erlebnissen im Engagement Erfahrungen und Erkenntnisse generieren zu können
- Gestaltung von Reflexionsprozessen durch verschiedene Methoden



Durchführung Do it! fächerübergreifend





**Hochschulnetzwerk
Bildung durch Verantwortung**





Qualitätskriterien

Gesellschaftlicher Bedarf

Projekte und Maßnahmen entstehen aus realen gesellschaftlichen Problemen.

Kompetenzerwerb der Studierenden

Studierende erwerben persönliche, soziale, fachliche Kompetenzen.

Regelmäßige Reflexion

Erfahrungen werden fachlich und wissenschaftlich reflektiert.

Definierte Ziele

Alle Beteiligten definieren gemeinsamen Ziele.

Lernen in fremden Lebenswelten

Studierende handeln außerhalb ihres gewohnten Hochschul- & Studienkosmos.

Begleitung der Studierenden

Studierende erfahren Unterstützung und Begleitung.

Evaluation und Qualitätsentwicklung

Evaluation und Qualitätsentwicklung sind gewährleistet.

Bestandteil des Studiums

Service Learning ist strukturell und inhaltlich ins Studium eingebunden.

Kooperation aller Beteiligten

Alle Beteiligten wirken gemeinsam an Planung, Vorbereitung, Gestaltung.

Anerkennung und Würdigung

Das Engagement findet Anerkennung und Würdigung.



Service Learning mit internationalen Studierenden

- Orientierung im deutschen Studiensystem
- Wohnungssuche, soziale Kontakte, finanzielle Ausstattung etc.
- Spracherwerb
- ...

*Welche Anknüpfungspunkte für
Service Learning an Ihrer
Hochschule im Kontext Ihrer Arbeit
sehen Sie?*



*Können Sie sich vorstellen
Service Learning künftig an Ihrer
Hochschule im Kontext Ihrer Arbeit
anzubieten bzw. an Service
Learning-Projekten teilzunehmen?*

Go to www.menti.com and use the code 7463 0841





Sie haben Fragen? Wir sind für Sie da!

Kathrin Vogelbacher

Geschäftsführerin

0711 123 757 38

vogelbacher@agentur-mehrwert.de

mehrwert gGmbH

Lange Straße 3

70173 Stuttgart