

Session 2

Berufsorientierung für internationale Studierende



Präsentation im Rahmen der DAAD-Konferenz „Fünf Jahre Hochschulprogramme für Geflüchtete“,
10.6.2021

Luise Haack
Referat International Support Services

- Welche Unterschiede werden zwischen den Bedürfnissen und Vorgehensweisen von Geflüchteten und Internationalen beobachtet? Was haben die Hochschulen in diesem Zusammenhang bisher gelernt?
- Welche Strukturen an der Hochschule begünstigen eine erfolgreiche Vorbereitung auf den Arbeitsmarkt?
- Wie können Angebote zur Berufsorientierung im Zusammenspiel der Faktoren Studienerfolg, Integration und Ehrenamt geflüchtete und internationale Studierende optimal unterstützen?



STUDY & WORK



Im Rahmen der Bundesinitiative Study & Work mit neun weiteren Hochschulen (Stifterverband, BMWi)

- Netzwerk:
 - Vernetzung mit relevanten Partnern innerhalb und außerhalb der Universität
 - Bedarfsermittlung und Austausch mit den Netzwerkpartnern und Studierenden
- iStudi-Coach: Schaffung einer zentralen Anlaufstelle an der Universität
- iStudi-Pass: Identifikation vorhandener Angebote und Lücken im Kompetenzschulungsprogramm



- Initiiert:
 - Study & Work des Stifterverbands (2015-2017)
- Wie wird es aktuell finanziert?
 - Verstetigt im neuen Referat International Support Services
 - ergänzt um neue Angebote und Impulse aus DAAD INTEGRA

- Welche Unterschiede beobachten Sie zwischen den Bedürfnissen von internationalen Studierenden mit und ohne Fluchthintergrund bezüglich der Berufsorientierung?
- Welche unterschiedlichen Vorgehensweisen nutzen die beiden Gruppen zur Vorbereitung auf den Arbeitsmarkt?
- Was haben Sie an der Hochschulen in diesem Zusammenhang bisher gelernt? Welche (neuen) Herangehensweisen waren durch die DAAD-Programme möglich?

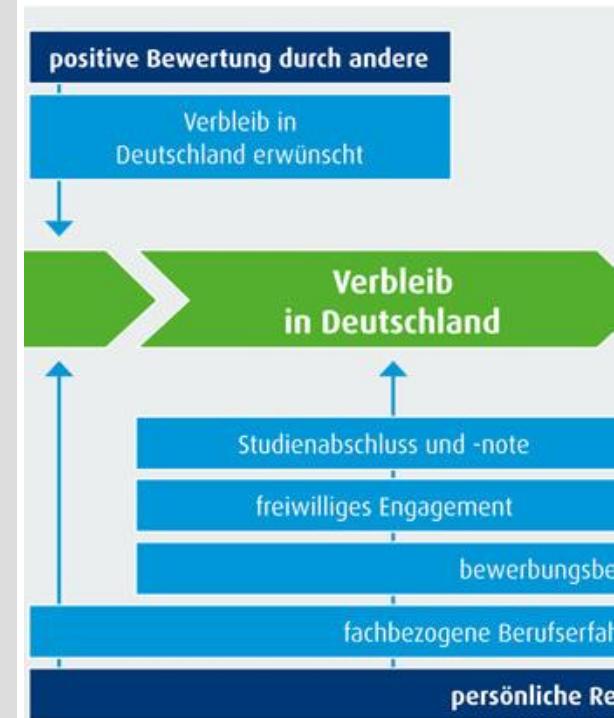
- Bleibeabsicht von internationalen Studierenden liegt bei 70% (Begleitstudie von Study & Work 2017).
- Die Bleibeabsicht von Geflüchteten: 84,7% möchten für immer bleiben (BAMF-Flüchtlingsstudie 2014)

Übergang in den Arbeitsmarkt: Erklärung



- Verbleib in Deutschland erwünscht: Rechtliche Situation und Image
- Studienabschluss und –note: Panelbefragung: SeSaBa
- Freiwilliges Engagement: Anbindung an Helferkreise, Flüchtlingsprojekte
- Bewerbungsbezogene Kompetenzen: Wird bereits in der Deutschlernphase trainiert
- Fachbezogene Berufserfahrung versus Helfertätigkeiten zur Studienfinanzierung

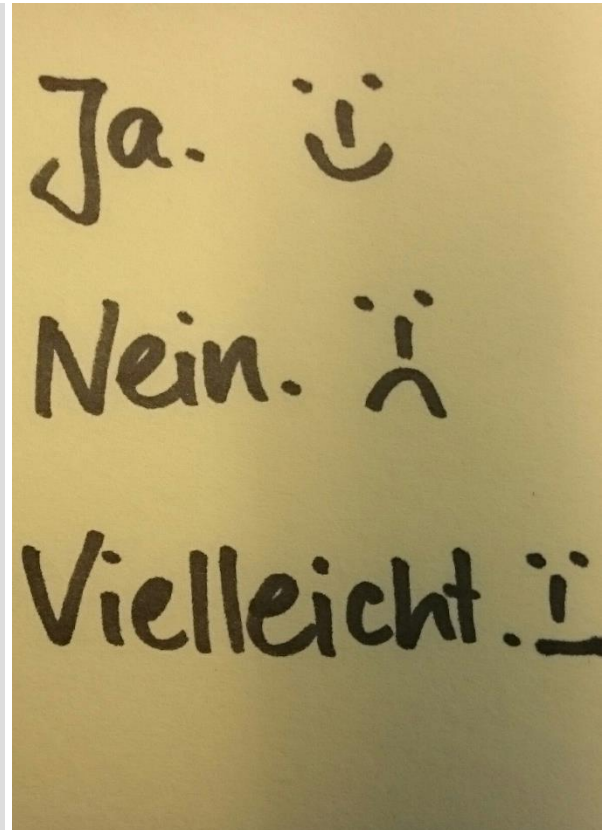
akt: Erklärungsfaktoren



- **Opportunitäten:** Uni Passau: Großteils Geistes- und Sozialwissenschaften
- **Fachbezogene Berufserfahrung:** Berufswirklichkeit im Ausland und in DE
- **Bewerbungsbezogene Selbstwirksamkeit:** eventuelle Vorbehalte
- **Deutsche Sprachkenntnisse:** Unvorbereitete Einreise versus intensive Sprachförderung vor dem Studium
- **Persönliche Ressourcen:** Verantwortung für die Familie; Traumata/psychische Belastung



- Sind spezielle Angebote für Geflüchtete notwendig oder können diese die bestehenden Angebote für internationale Studierende nutzen?
- Ja: Die Abgrenzung entspricht oft nicht der Selbstwahrnehmung. Viele Angebote sind durchaus passend, insbesondere, wenn sie auf Deutsch angeboten werden.
- Nein: Es bestehen zusätzliche (rechtliche und psychologische) Hürden. Solange Krieg in den Heimatländern herrscht und eine Rückkehr nicht möglich ist, sind die Erfordernisse bei Geflüchteten deutlich höher als bei iStudis.
- Nein: Die Beziehungsorientierung ist sehr groß. Geflüchtete fragen deutlich modularisierte und persönlichere Angebote nach.



- Welche Strukturen an der Hochschule begünstigen eine erfolgreiche Vorbereitung auf den Arbeitsmarkt?



- Arbeitsmarktakteure: IHK, Agentur für Arbeit (ZAV/EURES), Fachkräfteinitiative
- Kommune: Ausländerbehörde, Wirtschaftsförderung, Regionalmarketing
- Regionale Unternehmen
- Multiplikatoren, z.B. Startup-Inkubator, und (Länder- und Alumni-)Vereine, Alumni
- Inneruniversitär: insbesondere Career Service/Zentrum für Karriere und Kompetenzen, (Fach-)Studienberatung, Hochschulgruppen, Sprachenzentrum

• Angebote der Universität in Kooperation

- A. Bewerbungskompetenz
- B. Praxiskontakt
- C. Interkulturelle Kompetenz
- D. Sprachkompetenz Deutsch
- E. Studienerfolg
- F. Soziales Engagement

- Neuerdings digital: www.uni-passau.de/istudi
- Durch Integra erweitert: Diversity, regionale Vernetzung für Geisteswissenschaften, Trainingsangebot auf Deutsch

Für internationale Studierende

Internationale Studierende können zwischen einem auf ihre speziellen Bedürfnisse zugeschnittenen Programm und einer Reihe an englischsprachigen Seminaren wählen. Zudem bietet der iStudi-Pass ein besonderes Angebot zur Berufsorientierung für internationale Vollzeitstudierende.

Englischsprachige Seminare

Spezielle Seminare für internationale Studierende

Zentrale Einrichtungen > Abteilung VI - Karriere und Kompetenzen > Angebot für Internationale Studierende

Veranstaltung

[61093 W Intercultural competence: Germany](#)

Termine am Freitag, 20.11.20 - Samstag, 21.11.20 09:00 - 17:00, Ort: (ONLINE)
[Ilaria Carrara Cagni](#)

[62038 W Wissenschaftliches Schreiben für internationale Studierende](#)

Termine am Freitag, 27.11.20 - Samstag, 28.11.20 10:00 - 18:00, Ort: (ONLINE)
[Lukas Gernand](#)

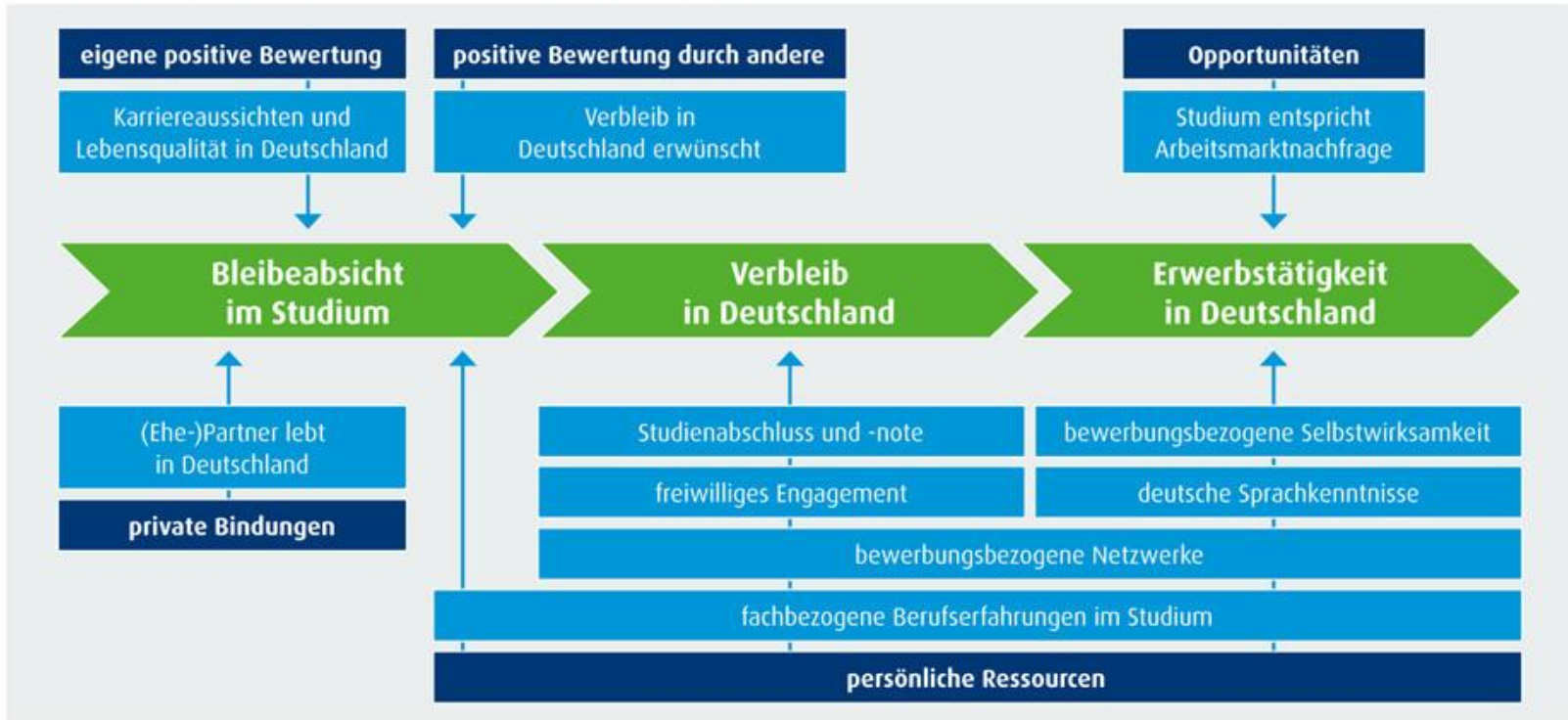
[62042 W Academic Writing](#)

Termine am Samstag, 28.11.20 - Sonntag, 29.11.20 09:00 - 13:00, Samstag, 05.12.20 09:00 - 12:00, Ort: (ONLINE)

[Andrew Joseph Halliday](#)



Übergang in den Arbeitsmarkt: Erklärungsfaktoren



Anmerkung: Das Modell stellt keine Mediationszusammenhänge im statistischen Sinne dar, sondern es fasst die Ergebnisse aus Kap. 6.1, 6.2 und 6.3 zusammen.

Quelle: SVR-Forschungsbereich/Ellen Stockmar

Bericht des Stifterverbands sowie Studienergebnisse des SVR Migration (2017) im Rahmen von Study & Work:

www.study-work.de

- Wie können Angebote zur Berufsorientierung im Zusammenspiel der Faktoren Studienerfolg, Integration und Ehrenamt geflüchtete und internationale Studierende optimal unterstützen?

Luise Haack
Referatsleitung International Support Services
Tel.: +49 (0)851 509-1173
Luise.Haack@uni-passau.de

Vernetzen Sie sich gerne auf Xing oder LinkedIn mit mir.



Quellen: <https://www.hrk.de/expertise/manuals/career-services-fuer-internationale-studierende/>
https://www.svr-migration.de/wp-content/uploads/2017/12/SVR-FB_Study_and_work.pdf
https://www.svr-migration.de/wp-content/uploads/2017/05/SVR_FB_Engagement.pdf