



# WISSENSCHAFT IM DIALOG

*mitreden : teilen : gestalten*



Rebecca Winkels  
Leiterin Strategische Kommunikation  
@rewinkels

# Entwicklungen im Verhältnis von Wissenschaft und Öffentlichkeit

- Positive Entwicklungen
  - Wissenschaft durchdringt immer mehr Teile des gesellschaftlichen Lebens
  - Interesse an Wissenschaft ist hoch
- Aber auch beunruhigende Entwicklungen
  - Entfremdung: Wissenschaft wird immer komplexer, entfernt sich von der Alltagsrealität vieler Bürger\*innen
  - Skeptikerinnen und Skeptiker werden im Diskurs lauter

# Aktuelle Lage der Wisskomm

- Geschichte – 20 Jahre PUSH
  - Entwicklung neuer Formate
  - Professionalisierung und Ausdifferenzierung
  - Entwicklung vom Erklären zum Dialog zur Partizipation
- Corona als Brennglas
  - Einzelne Forschende erhalten viel Aufmerksamkeit
  - Gleichzeitig bekommen auch die Skeptiker\*innen weiter Auftrieb
- Verstärkter politischer Fokus auf Wisskomm
  - Grundsatzpapier des BMBF
- Vor allem durch die Digitalisierung hat sich das Verhältnis von Wissenschaft, Medien und Öffentlichkeit von Grund auf verändert

# Auswirkungen der Digitalisierung

- Herausforderungen:
  - Direktere und schnellere Kommunikation
  - Informationsfülle
    - Herausforderung für Empfänger\*innen vertrauenswürdige Information zu erkennen
    - Massenmedien verlieren Einfluss als einordnende Instanz
  - Vielfältige Sender\*innen
  - Fragmentierte Öffentlichkeit: „Blasen“ entstehen
  - Wissenschaftsjournalismus massiv unter Druck
  - Engere Verzahnung von Politik und Wissenschaft

# Aktuelle Themen in der Wisskomm

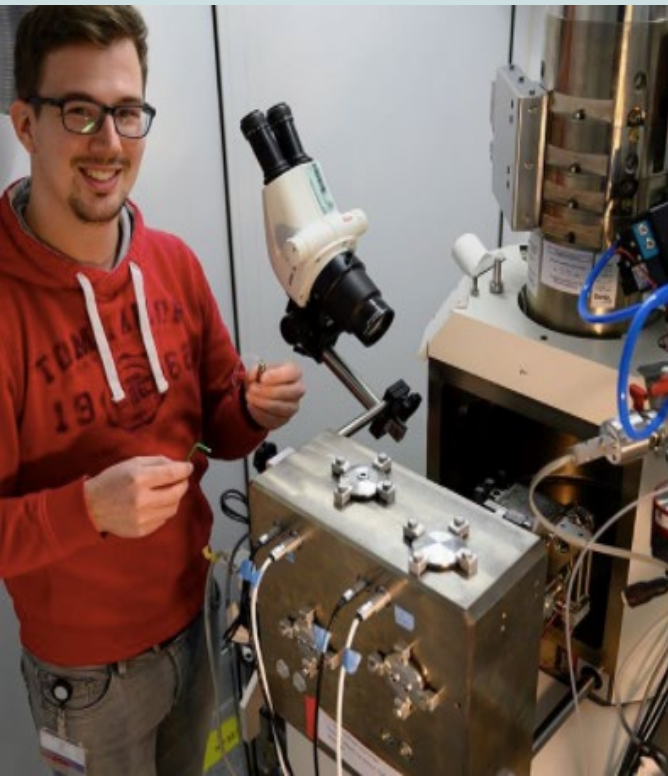
- Kanal- und Formatevielfalt steigt weiter
- Bedeutung der zielgruppengerechten Wisskomm steigt
- Vertrauensbildung als wichtiges Ziel moderner Wisskomm
  - Werte, Methoden und Prozesse der Wissenschaft rücken in den Fokus der Kommunikation – Abkehr Defizit-Modell
  - Informiertes nicht bedingungsloses Vertrauen
- Wissenschaftler\*innen rücken stärker in den Fokus
- Wisskomm wird politischer bzw. stärker politische gefordert
- Forschung zu Wisskomm gewinnt an Bedeutung

Was bedeutet es in der Praxis?


# Kanäle, Formate und Zielgruppen

- Allgemeine Beobachtungen Offline
  - Starker Fokus auf Interaktion und Debatten
  - Versuch aus den “normalen“ Räumlichkeiten der Wissenschaft herauszutreten
- Allgemeine Beobachtungen Online
  - Direkte Kommunikation von Wissenschaftler\*innen steigt
  - Bewegtbildanteil steigt weiter
  - Zunahme flüchtiger Inhalte und personalisierter Ansprache
  - Hinter den Kulissen Einblicke nehmen zu (Methoden, Prozesse)
  - Abkehr von Imagekommunikation zu inhaltsgetriebener Kommunikation
  - Influencer\*innen-Marketing gewinnt an Bedeutung


# Beispiele: Kanäle, Formate und Zielgruppen



 **maxplanckgesellschaft** • Abonniert  
Max-Planck-Institut für Neurobiologie

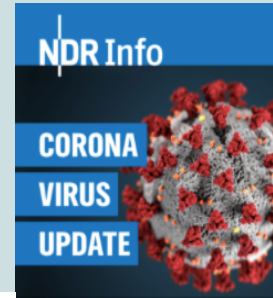
 **maxplanckgesellschaft**  
#mymachineandme: Philipp Schubert, Max Planck Institute of Neurobiology in Martinsried, Munich: "With the Serial Block-Face Scanning Electron Microscope (SBEM), developed by Winfried Denk from our department, I get a very detailed 3D-image of complex brain tissue. In order to analyze the enormous amount of image data we generate with the SBEM, I develop and train artificial neuronal networks to recognize and classify neurons and other tissue parts based on their morphology."  
More about our work with artificial intelligence:  
[www.coursera.org/de/2019-08-Denk](http://www.coursera.org/de/2019-08-Denk)



 Gefällt **maxweberstiftung** und **393 weitere Personen**

4. NOVEMBER 2019

Kommentar hinzufügen ... [Posten](#)



## Das Coronavirus-Update von NDR Info

Kein Tag vergeht ohne neue Nachrichten zum Coronavirus Sars-CoV-2. Längst haben wir uns an Maßnahmen wie Mundschutz, Abstand und Hygieneregeln gewöhnt. Und noch immer ist kein Ende der Pandemie in Sicht. In unserem

wöchentlichen Podcast wollen wir verlässlich über neue Erkenntnisse der Forschung informieren. Wie steht es um einen Impfstoff? Wie entwickelt sich die Test-Strategie? Besteht Hoffnung auf ein Medikament? Die NDR Wissenschaftsredakteurin Korinna Hennig spricht dazu im Wechsel mit Christian Drosten, Leiter der Virologie in der Berliner Charité, und mit Sandra Ciesek, Leiterin des Instituts für Medizinische Virologie am Universitätsklinikum



**Robert Hoffie** @ForscherRobert · Nov 14

"Braunrost, Gelbrost, Septoria, Fusarium- viele fiese Pilze setzen Weizenpflanzen zu und führen zu Ernteausfällen. Landwirte bekämpfen die Schädlinge mit Fungiziden. Wäre es nicht elegant, wenn sich der Weizen aus eigener Kraft gegen den Pilzbefall wehren würde?"

[#Gentechnikwende](#)



**Andreas Weber** @apmweber · Nov 14

"Gentechnik birgt Risiken. Sie nicht zu nutzen, auch. Herzlich Ihre Julia Koch"

Grüne Gentechnik: Zu innovativ für Deutschland?  
[spiegel.de/wissenschaft/n...](http://spiegel.de/wissenschaft/n...) via @derspiegel

 2  6  54 



# Politik und Wisskomm

- Allgemeine Beobachtungen
  - Wissenschaftliche Politikberatung findet verstärkte Aufmerksamkeit, sowohl durch einzelne Protagonist\*innen als auch durch Organisationen
  - Achtung! Rollenvermischung droht
- Aktivitäten/Rolle bei/von WiD
  - Vor allem Lobbyarbeit für „gute Wisskomm“ – Siggener Kreis
  - Keine direkte Politikberatung im Wissenschaftsbereich!

# Beispiele: Politische Aktivitäten



## Coronavirus-Pandemie: Leopoldina legt Ad-hoc-Stellungnahme zum Bildungssystem vor



Die Coronavirus-Pandemie und die Maßnahmen zur Eindämmung des Infektionsgeschehens haben dazu geführt, dass viele Kitas und Schulen ihrem Bildungsauftrag zeitweilig gar nicht oder nur sehr eingeschränkt nachkommen konnten. Eine verlässliche technische und organisatorische Infrastruktur, die eine vollständige Schließung von Bildungseinrich-

# Vertrauen, Skeptiker\*innen etc.

- Allgemeine Beobachtungen
  - Gefühlte Zunahme an Skeptiker\*innen – Real: eher ein „lauter werden“ (Vertrauen in Wissenschaft und Forschung stabil – in Corona-Zeiten nochmal deutlich gestiegen!
  - Problem Wissenschaftsrenegaten ist besonders präsent
  - Fehlt in der Gegenwehr an Schlagkraft
  - Verständnis für wissenschaftliche Prozesse muss gestärkt werden

# Beispiele aus der Praxis

[correctiv.org](#) › faktencheck ▾ [Translate this page](#)

## CORRECTIV.Faktencheck

Fakten für die Demokratie. CORRECTIV.Faktencheck deckt tagtäglich Falschinformationen, Gerüchte und Halbwahrheiten auf.

[Coronavirus](#) · [Unser Team](#) · [Coronavirus-Faktenchecks](#) · [Newsletter](#)

[www.tagesschau.de](#) › faktenfinder ▾ [Translate this page](#)

## Faktenchecks zur Corona-Pandemie: Falschmeldung über ...

Faktenchecks zur Corona-Pandemie Falschmeldung über Todesfall bei Demo. Stand:

01.09.2020 08:28 Uhr. [Icon facebook](#); [Icon Twitter](#); [Icon Briefumschlag](#) ...

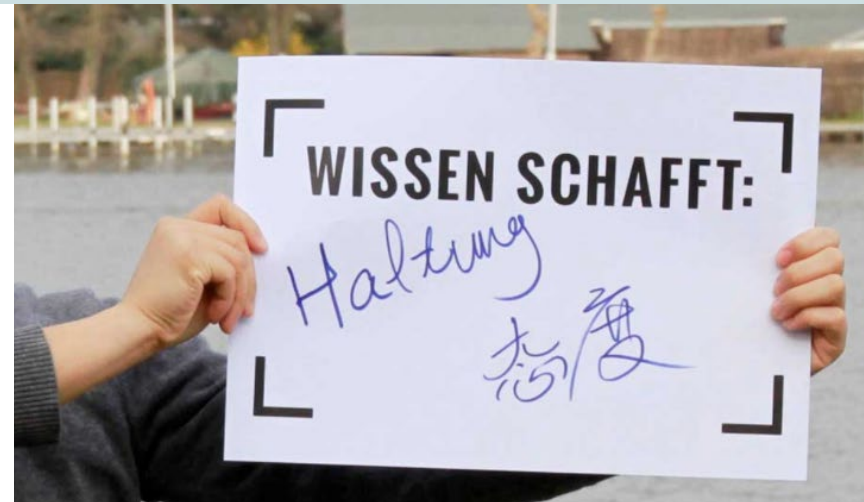
[Gates und Corona](#) · [Die gefährliche Macht der ...](#) · [Corona-Proteste in Berlin](#)

[www1.wdr.de](#) › [daserste](#) › faktencheck - [Translate this page](#)

## Alle Faktenchecks im Überblick - Faktencheck - Hart aber Fair ...

Faktenchecks der vergangenen Sendungen. HAF-Gäste. Der Faktencheck zur Sendung vom 31.08.2020. Viel Lärm um eine Großdemo in Berlin und die Frage: ...

[Der Faktencheck zur Sendung ...](#) · [Podcasts](#) · [Die Schande von Köln](#) · [Traute Meyer](#)



# Forschung zu Wisskomm

- Allgemeine Beobachtungen
  - „Science of Science Communication“ bildet sich als Disziplin erst langsam heraus, was zur Folge hat, dass der Transfer zwischen Forschung und Praxis noch relativ gering ausgeprägt ist
  - Oft fehlende Evidenzorientierung in der Praxis

Zukunftsprognosen, Gemischtes  
oder was ich immer schon sagen  
wollte...

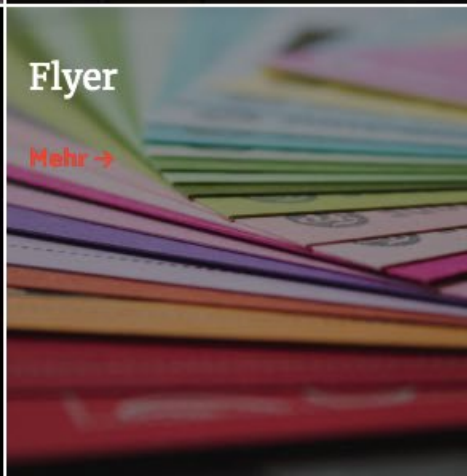
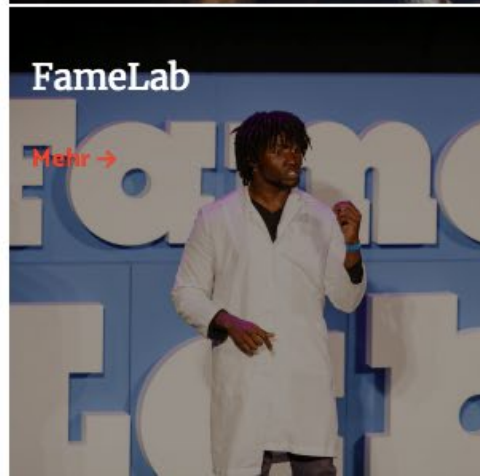
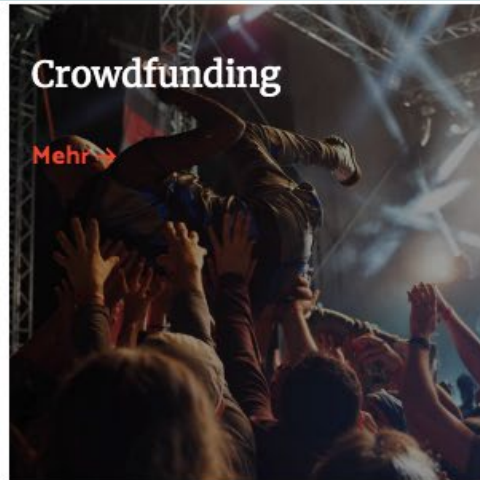
- Was bleibt...
  - Kanalvielfalt
  - Blasenbildung
  - Facebook, persönliche Treffen und die Bedeutung der Wisskomm
  - Herausforderung Reichweite und Qualität
- Was geht...
  - Hoffentlich reine Image-PR in der Wissenschaft
  - Hoffentlich Corona
  - Die breite Öffentlichkeit
- Was kommt...
  - #FactoryWisskomm
- Und sonst so?
  - Wisskomm muss es gelingen nicht immer nur zu adaptieren, sondern auch mal früh mit dran zu sein!
  - Wir müssen endlich rausfinden, welche Wirkung wir haben!

# Welche Fragen ergeben sich für meine Kommunikation?

- Wer bin ich?
- Was ist mein Kommunikationsthema?
- Was ist mein Kommunikationsziel?
- Was ist meine Zielgruppe?
- Was weiss ich über meine Zielgruppe?
- Welche Kanäle und Maßnahmen passen zu den oben genannten Fragen?
- Was sind meine Kapazitäten und Ressourcen?



# Auf der Suche nach dem passenden Format? ([www.wisskomm.de](http://www.wisskomm.de))





Noch Fragen?

