

## Modul B



Hochschule-Rhein-Waal: Waltraud Kofer, Dirk Bruckmann, Amir Duri, Patrick Kofer, Clein Sarmiento, Magdalena Moßbrucker, Rolf Becker, Andreas Kofer, Cedelyn Intano

### Projektziele

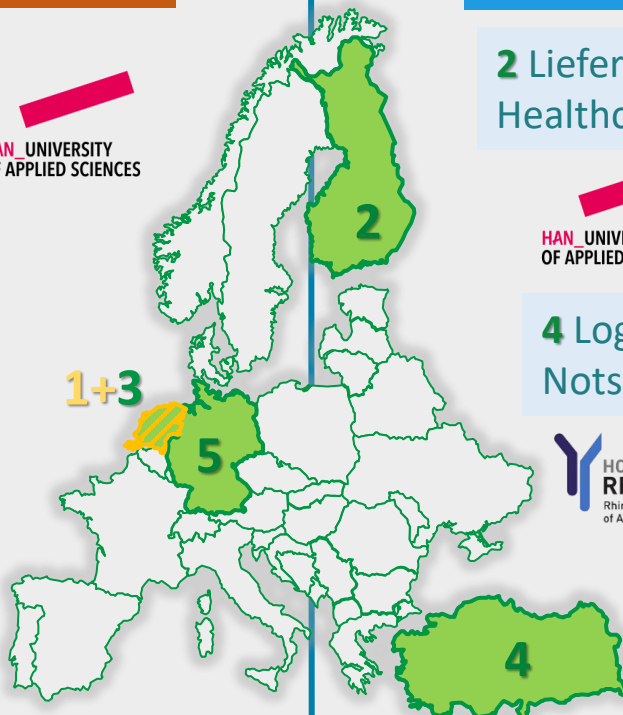
1. Auf- und Ausbau internationaler Strukturen an HSRW
2. Erweiterung interdisziplinäres und interkulturelles Studienangebot mit Praxisorientierung
3. Nachhaltige Verankerung Internationalisierungsmaßnahmen
4. Zusammenarbeit mit engagierten qualifizierten Partnerhochschulen und Praxispartnern
5. Integration digital gestützter Prozesse in Projektmanagement und Netzwerkaufbau

**Aufbau eines gemeinsamen Masterstudiengangs mit der HAN 1 im Bereich Data Science („AIM“)**

**1** Entwicklung gemeinsamer Master Data Science und OERs

### Zielsetzung

- Gemeinsame Entwicklung Lehrmaterialien für Masterstudiengänge HAN-HSRW
- Projektorientierte Lehre mit neuen Lehr-/Lernansätzen
- OER im Bereich Data Science
- Integration Praxispartner NL/D in Studium und Lehre



**Entwicklung Bachelorstudiengang mit EU-Partnern 2, 3, 4, 5 → Schwerpunkt Health Care Logistik („EFLE“)**

**2** Lieferketten in Healthcare



**3** Kapazitätsplanung in Krankenhäusern

**4** Logistik in Notsituationen



**5** Rechtsrahmen und Regulation

### Hintergrund

- COVID-19 Anforderungen
- Knappheit von
- Grenzsicherungen und unterbrochene Lieferketten

### Fortschritt

- Akkreditierung des Studiengangs MADS der HAN
- Beginn gemeinsamer Studiengang im Herbst 2023
- Entwicklung neuer Lehr-/Lernansätze („Learning Nuggets“) und OER Module
- Durchführung gemeinsame workshops zu Lerninhalten + Didaktik sowie Studierendenworkshops
- Entwicklung gemeinsame Plattform
- Internationalisierung der HSRW erweitert

Let's

play

### Zielsetzung

- Neue Auflagen → Ansteckungen in Kliniken und Altenheimen verhindern
- Logistik verbessern: neue Tests, Behandlungsverfahren und Impfstoffverteilung

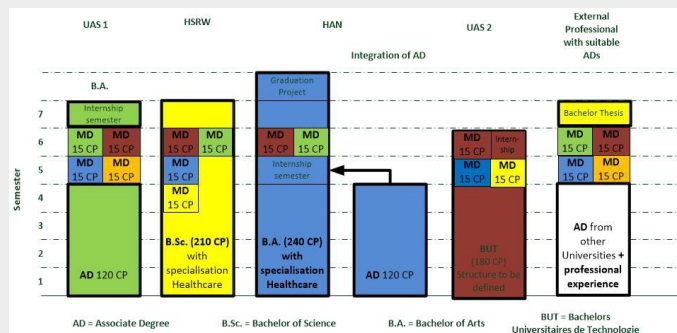
### Fortschritt

- Schwerpunktbereiche definiert
- Liste der Partneruniversitäten erstellt
- Lehrplanentwicklung - Änderung der Prüfungsordnungen

### Langzeitziel:

- Doppelter Masterabschluss HAN-HSRW
- Nachhaltige Zusammenarbeit Lehrinhalte und Methoden mit HAN und Praxispartnern
- Weiterentwicklung gemeinsame Plattformen

### Struktur



GEFÖRDERT VOM



#### Abkürzungen

HSRW: Hochschule-Rhein-Waal  
AIM: Artificial Intelligence Master  
HAN: Hogesolan Arnhem en Nijmegen  
MADS: Master Data Science  
OER: Open Educational Resources  
AD: Associate-Abschluss

BSc: Bachelor of Science  
BA: Bachelor of Arts  
BUT: Bachelor Universitaires de Technologie  
MD – Micro Degree Courses in Healthcare Logistics (Modules)