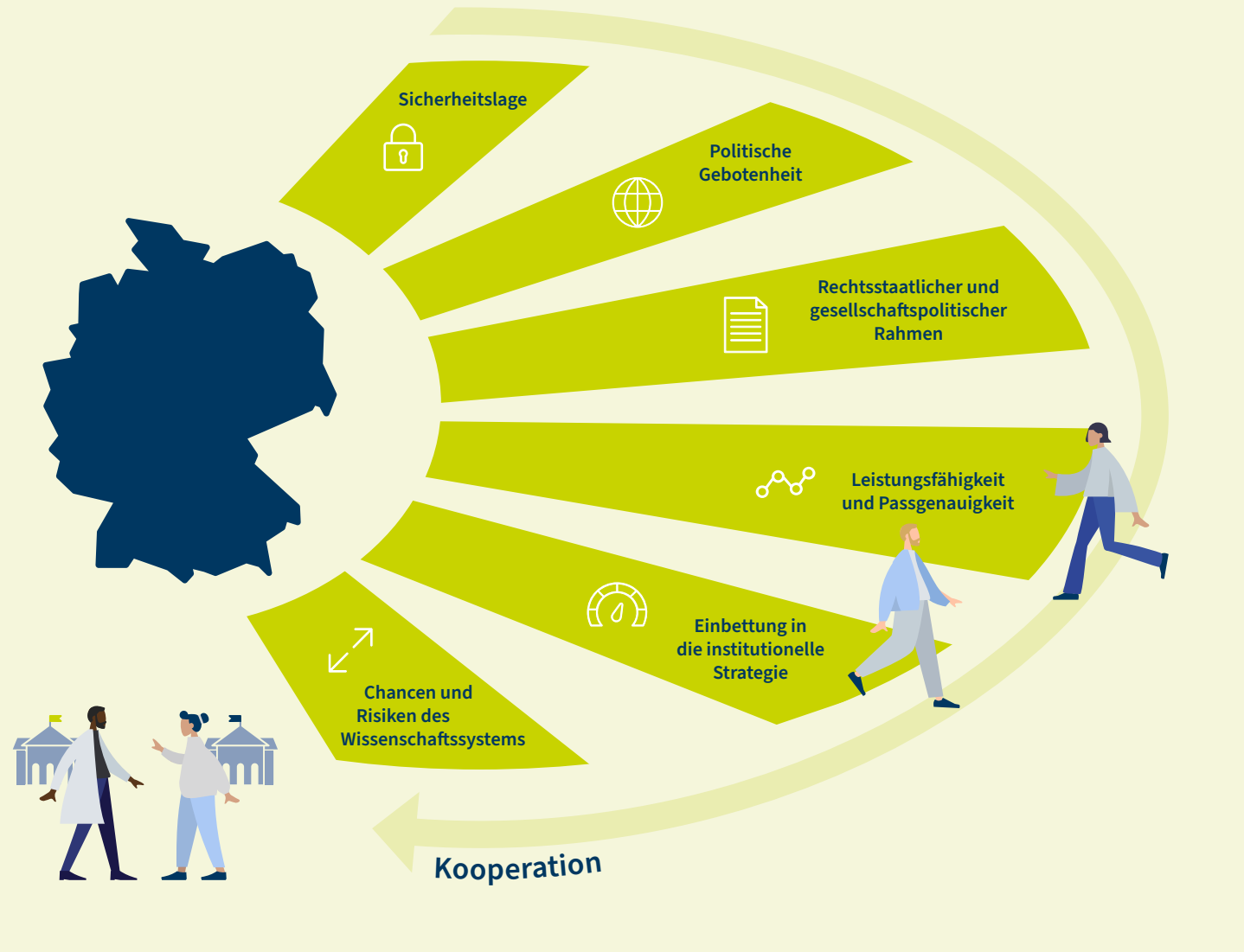


# Risiko- und Chancenabwägung

Sie möchten als Hochschule eine internationale Kooperation schließen?  
Anhand dieser Kriterien und Subkriterien können Sie die Chancen und Risiken einer Kooperation selbst abwägen – für mehr Orientierung und eine informierte Entscheidung.



Diversitätsspezifische Risikoanalysen  
Kommunikation  
Reise, Transport, Natur und Umwelt, Infrastruktur, Mobilität, Visa  
Gesundheit  
Kriminalität und Konflikt



Bilaterale Beziehungen  
Verhältnis zur Europäischen Union und zu Deutschland  
Sanktionsbeschlüsse und Embargomaßnahmen  
Rüstungskontrolle und Nonproliferation



Governance/Fragilität  
Rahmenbedingungen des Bildungssystems  
Rechtssicherheit  
Meinungsfreiheit  
Soziokulturelle Besonderheiten



Leistungsfähigkeit und Rahmenbedingungen  
Internationalisierungsgrad  
Passgenauigkeit der Bildungs- und Forschungsschwerpunkte  
Qualitätssicherung  
Interkulturelle Kompetenz  
Wissenschaftsfreiheit  
Wirtschafts- und Wissenschaftsspionage  
Ethische Leitlinien  
Zivil-militärische Verbindungen  
Autonomie der wissenschaftlichen Einrichtungen  
Finanzierungssysteme



Reputation  
Qualität in Forschung und Lehre  
Internationalisierungsgrad



Passgenauigkeit zur Internationalisierungsstrategie  
Komplementarität  
Synergien und Chancen  
Adaptivität  
Offenheit

GEFÖRDERT VOM

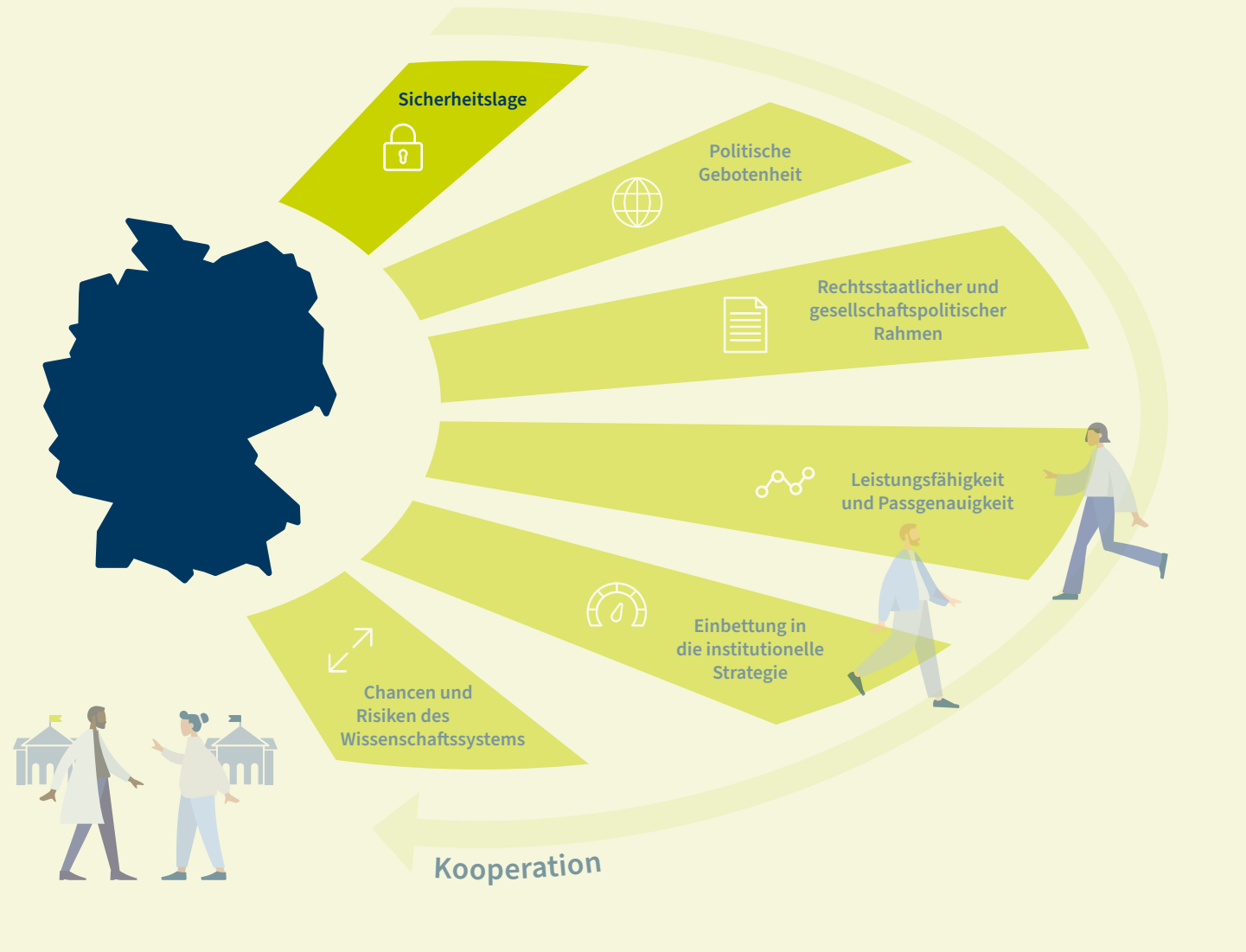


Herausgeber: DAAD Deutscher Akademischer Austauschdienst, Kennedyallee 50, D - 53175 Bonn, [www.daad.de/de/impressum/](http://www.daad.de/de/impressum/)  
Kompetenzzentrum Internationale Wissenschaftskooperationen  
Gestaltung: DITHO Design GmbH, Köln  
© DAAD | Januar 2022 | Onlinepublikation | [www.daad.de/kiwi](http://www.daad.de/kiwi)



# Risiko- und Chancenabwägung

Sie möchten als Hochschule eine internationale Kooperation schließen?  
Anhand dieser Kriterien und Subkriterien können Sie die Chancen und Risiken einer Kooperation selbst abwägen – für mehr Orientierung und eine informierte Entscheidung.



Diversitätsspezifische Risikoanalysen  
Kommunikation  
Reise, Transport, Natur und Umwelt, Infrastruktur, Mobilität, Visa  
Gesundheit  
Kriminalität und Konflikt



Bilaterale Beziehungen  
Verhältnis zur Europäischen Union und zu Deutschland  
Sanktionsbeschlüsse und Embargomaßnahmen  
Rüstungskontrolle und Nonproliferation



Governance/Fragilität  
Rahmenbedingungen des Bildungssystems  
Rechtssicherheit  
Meinungsfreiheit  
Soziokulturelle Besonderheiten



Leistungsfähigkeit und Rahmenbedingungen	Wirtschafts- und Wissenschaftsspionage
Internationalisierungsgrad	Ethische Leitlinien
Passgenauigkeit der Bildungs- und Forschungsschwerpunkte	Zivil-militärische Verbindungen
Qualitätssicherung	Autonomie der wissenschaftlichen Einrichtungen
Interkulturelle Kompetenz	Finanzierungssysteme
Wissenschaftsfreiheit	



Reputation  
Qualität in Forschung und Lehre  
Internationalisierungsgrad



Passgenauigkeit zur Internationalisierungsstrategie  
Komplementarität  
Synergien und Chancen  
Adaptivität  
Offenheit

GEFÖRDERT VOM

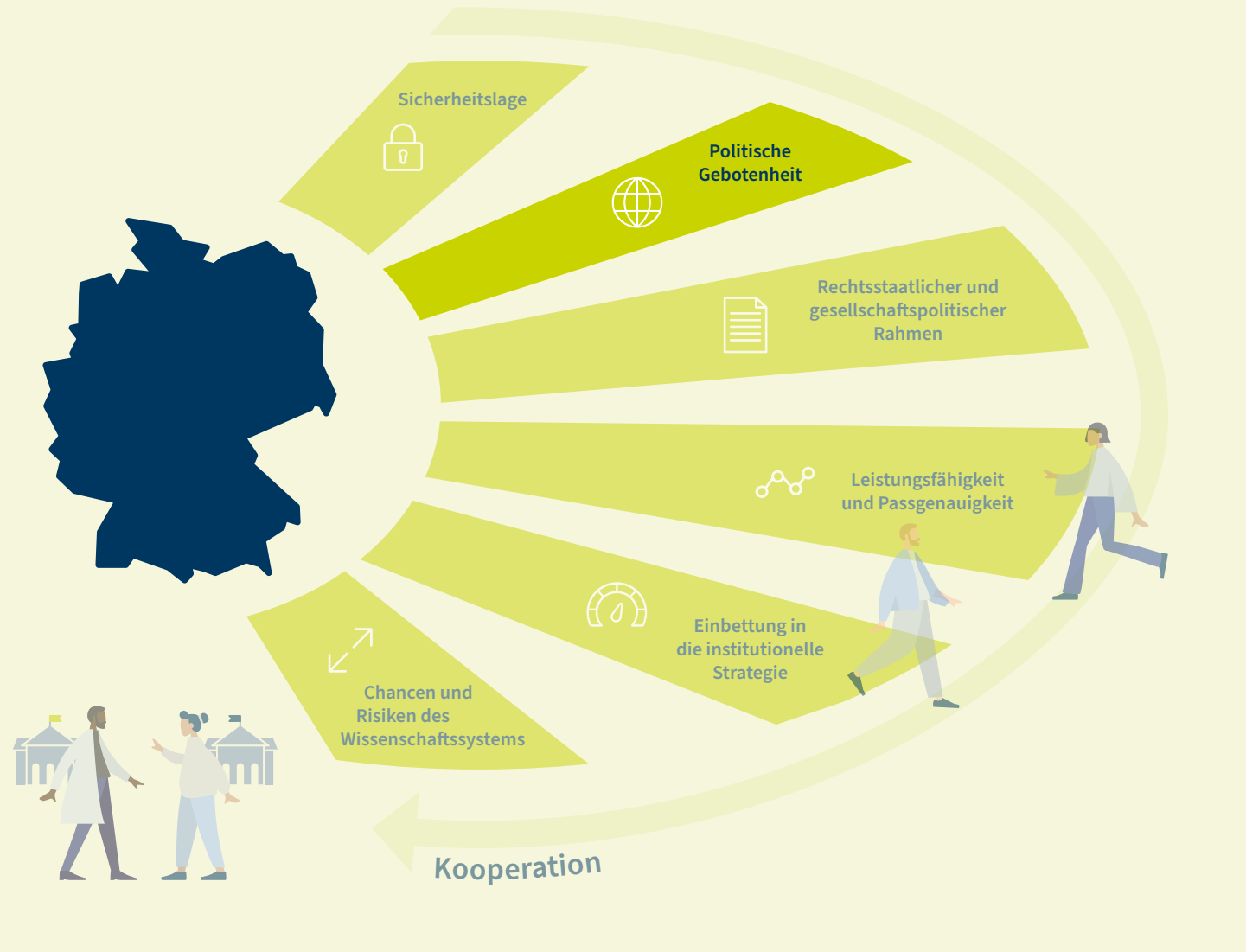


Herausgeber: DAAD Deutscher Akademischer Austauschdienst, Kennedyallee 50, D - 53175 Bonn, [www.daad.de/de/impressum/](http://www.daad.de/de/impressum/)  
Kompetenzzentrum Internationale Wissenschaftskooperationen  
Gestaltung: DITHO Design GmbH, Köln  
© DAAD | Januar 2022 | Onlinepublikation | [www.daad.de/kiwi](http://www.daad.de/kiwi)



# Risiko- und Chancenabwägung

Sie möchten als Hochschule eine internationale Kooperation schließen?  
Anhand dieser Kriterien und Subkriterien können Sie die Chancen und Risiken einer Kooperation selbst abwägen – für mehr Orientierung und eine informierte Entscheidung.



Diversitätsspezifische Risikoanalysen  
Kommunikation  
Reise, Transport, Natur und Umwelt, Infrastruktur, Mobilität, Visa  
Gesundheit  
Kriminalität und Konflikt



**Bilaterale Beziehungen**  
**Verhältnis zur Europäischen Union und zu Deutschland**  
**Sanktionsbeschlüsse und Embargomaßnahmen**  
**Rüstungskontrolle und Nonproliferation**



Governance/Fragilität  
Rahmenbedingungen des Bildungssystems  
Rechtssicherheit  
Meinungsfreiheit  
Soziokulturelle Besonderheiten



Leistungsfähigkeit und Rahmenbedingungen	Wirtschafts- und Wissenschaftsspionage
Internationalisierungsgrad	Ethische Leitlinien
Passgenauigkeit der Bildungs- und Forschungsschwerpunkte	Zivil-militärische Verbindungen
Qualitätssicherung	Autonomie der wissenschaftlichen Einrichtungen
Interkulturelle Kompetenz	Finanzierungssysteme
Wissenschaftsfreiheit	



Reputation  
Qualität in Forschung und Lehre  
Internationalisierungsgrad



Passgenauigkeit zur Internationalisierungsstrategie  
Komplementarität  
Synergien und Chancen  
Adaptivität  
Offenheit

GEFÖRDERT VOM

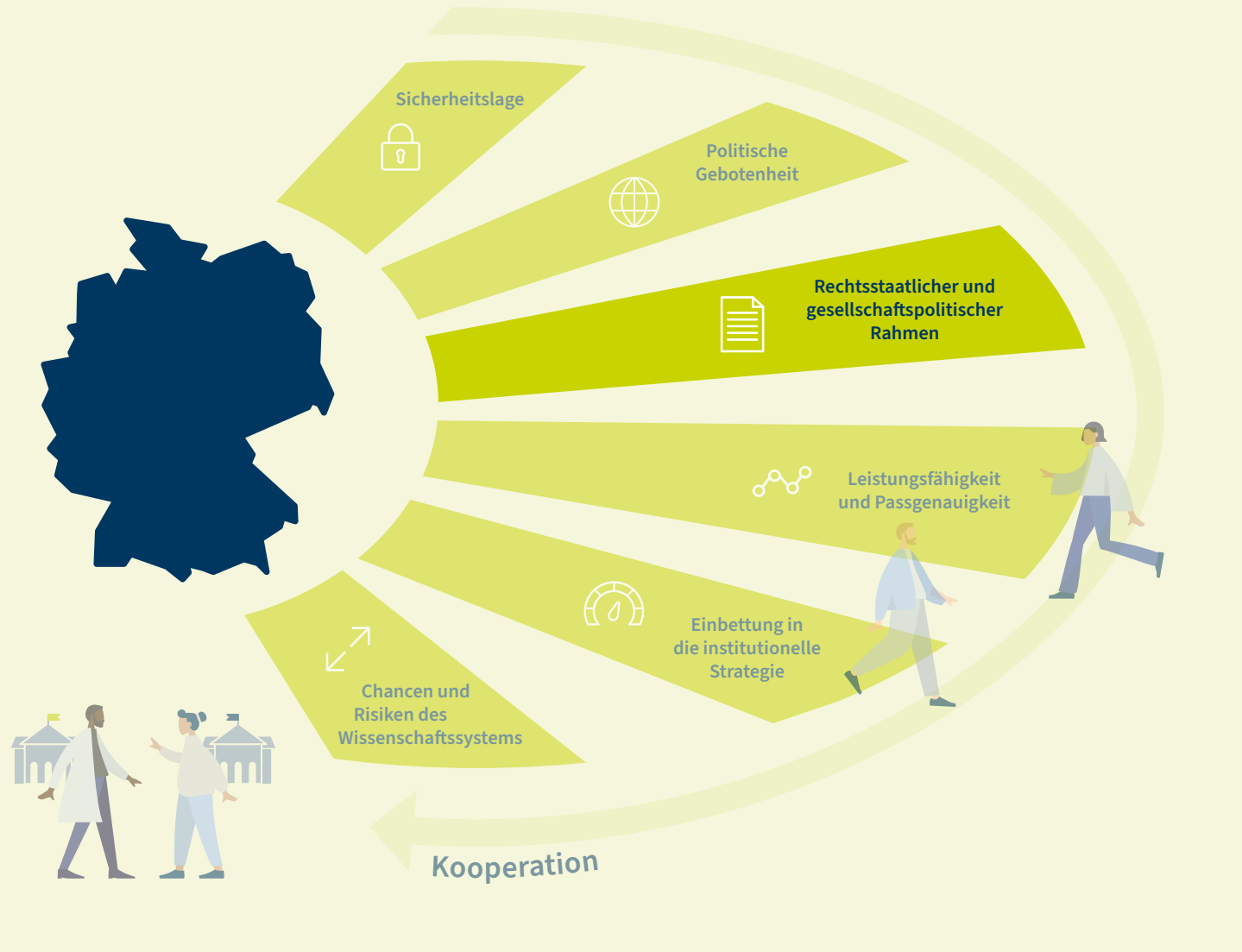


Herausgeber: DAAD Deutscher Akademischer Austauschdienst, Kennedyallee 50, D - 53175 Bonn, [www.daad.de/de/impressum/](http://www.daad.de/de/impressum/)  
Kompetenzzentrum Internationale Wissenschaftskooperationen  
Gestaltung: DITHO Design GmbH, Köln  
© DAAD | Januar 2022 | Onlinepublikation | [www.daad.de/kiwi](http://www.daad.de/kiwi)



# Risiko- und Chancenabwägung

Sie möchten als Hochschule eine internationale Kooperation schließen?  
Anhand dieser Kriterien und Subkriterien können Sie die Chancen und Risiken einer Kooperation selbst abwägen – für mehr Orientierung und eine informierte Entscheidung.



Diversitätsspezifische Risikoanalysen  
Kommunikation  
Reise, Transport, Natur und Umwelt, Infrastruktur, Mobilität, Visa  
Gesundheit  
Kriminalität und Konflikt



Bilaterale Beziehungen  
Verhältnis zur Europäischen Union und zu Deutschland  
Sanktionsbeschlüsse und Embargomaßnahmen  
Rüstungskontrolle und Nonproliferation



**Governance/Fragilität**  
**Rahmenbedingungen des Bildungssystems**  
**Rechtssicherheit**  
**Meinungsfreiheit**  
**Soziokulturelle Besonderheiten**



Leistungsfähigkeit und Rahmenbedingungen	Wirtschafts- und Wissenschaftsspionage
Internationalisierungsgrad	Ethische Leitlinien
Passgenauigkeit der Bildungs- und Forschungsschwerpunkte	Zivil-militärische Verbindungen
Qualitätssicherung	Autonomie der wissenschaftlichen Einrichtungen
Interkulturelle Kompetenz	Finanzierungssysteme
Wissenschaftsfreiheit	



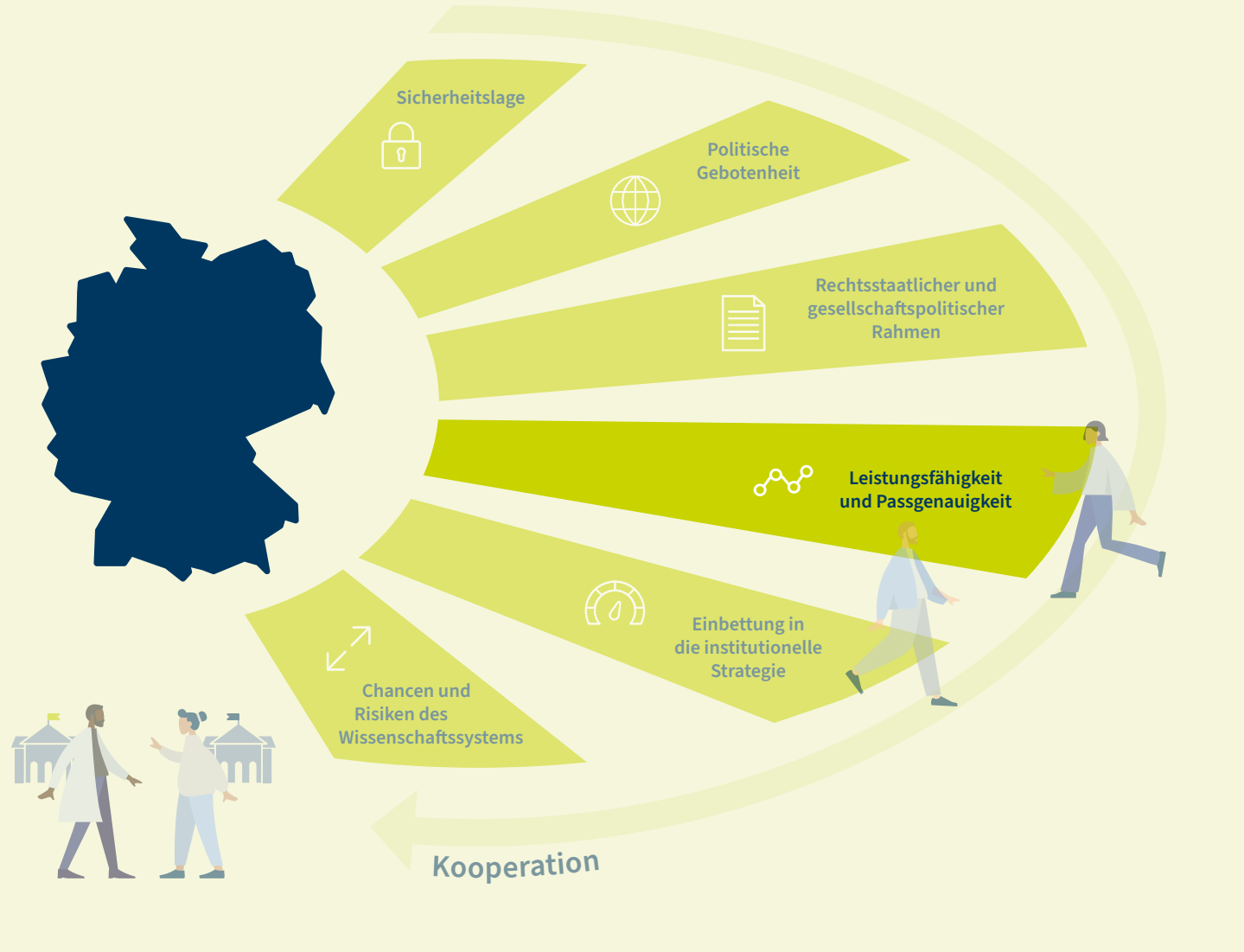
Reputation  
Qualität in Forschung und Lehre  
Internationalisierungsgrad



Passgenauigkeit zur Internationalisierungsstrategie  
Komplementarität  
Synergien und Chancen  
Adaptivität  
Offenheit

# Risiko- und Chancenabwägung

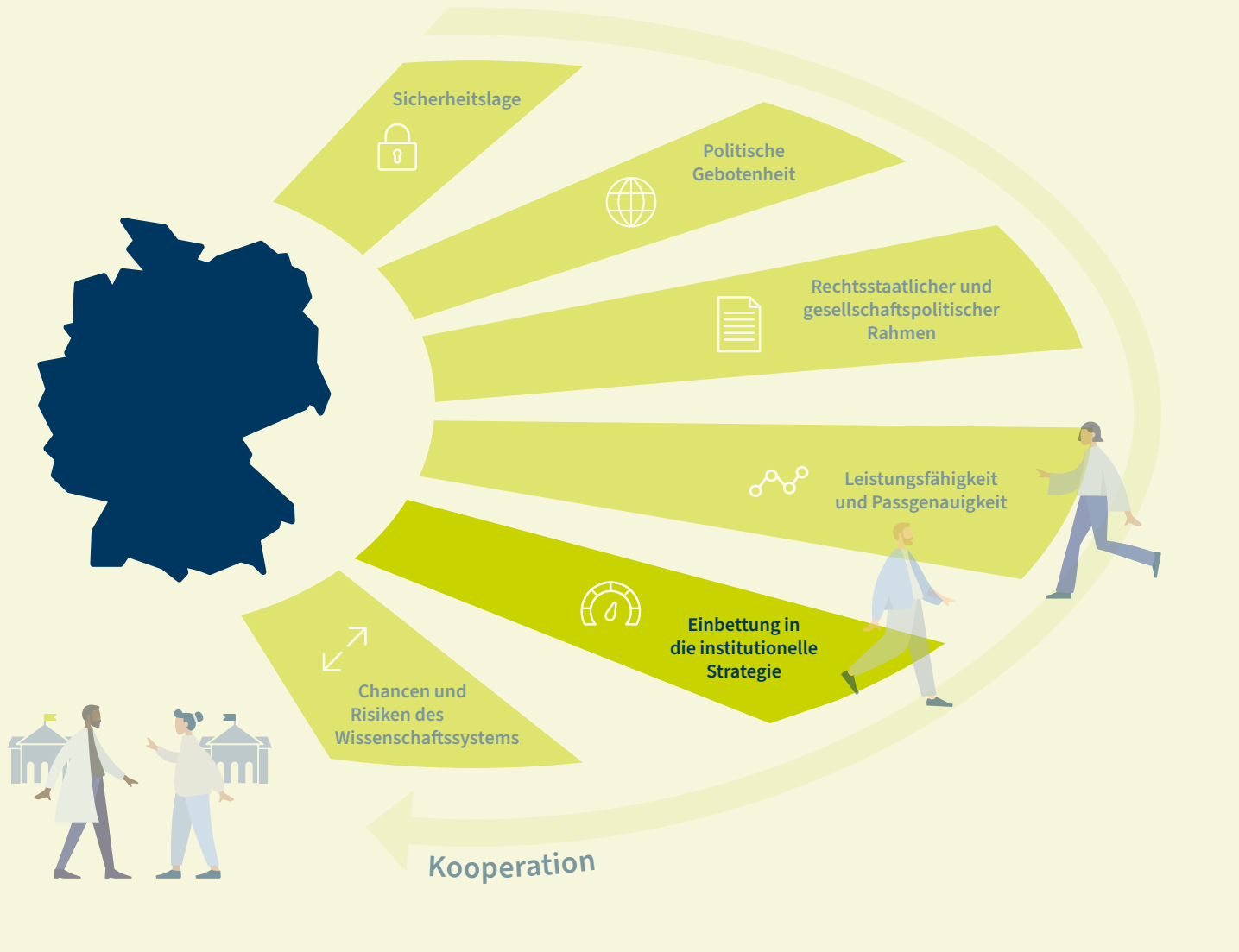
Sie möchten als Hochschule eine internationale Kooperation schließen?  
Anhand dieser Kriterien und Subkriterien können Sie die Chancen und Risiken einer Kooperation selbst abwägen – für mehr Orientierung und eine informierte Entscheidung.



-  Diversitätsspezifische Risikoanalysen  
Kommunikation  
Reise, Transport, Natur und Umwelt, Infrastruktur, Mobilität, Visa  
Gesundheit  
Kriminalität und Konflikt
-  Bilaterale Beziehungen  
Verhältnis zur Europäischen Union und zu Deutschland  
Sanktionsbeschlüsse und Embargomaßnahmen  
Rüstungskontrolle und Nonproliferation
-  Governance/Fragilität  
Rahmenbedingungen des Bildungssystems  
Rechtssicherheit  
Meinungsfreiheit  
Soziokulturelle Besonderheiten
-  **Leistungsfähigkeit und Rahmenbedingungen**  
**Internationalisierungsgrad**  
Passgenauigkeit der Bildungs- und Forschungsschwerpunkte  
Qualitätssicherung  
Interkulturelle Kompetenz  
Wissenschaftsfreiheit  
**Wirtschafts- und Wissenschaftsspionage**  
**Ethische Leitlinien**  
Zivil-militärische Verbindungen  
Autonomie der wissenschaftlichen Einrichtungen  
Finanzierungssysteme
-  Reputation  
Qualität in Forschung und Lehre  
Internationalisierungsgrad
-  Passgenauigkeit zur Internationalisierungsstrategie  
Komplementarität  
Synergien und Chancen  
Adaptivität  
Offenheit

# Risiko- und Chancenabwägung

Sie möchten als Hochschule eine internationale Kooperation schließen?  
Anhand dieser Kriterien und Subkriterien können Sie die Chancen und Risiken einer Kooperation selbst abwägen – für mehr Orientierung und eine informierte Entscheidung.



Diversitätsspezifische Risikoanalysen  
Kommunikation  
Reise, Transport, Natur und Umwelt, Infrastruktur, Mobilität, Visa  
Gesundheit  
Kriminalität und Konflikt



Bilaterale Beziehungen  
Verhältnis zur Europäischen Union und zu Deutschland  
Sanktionsbeschlüsse und Embargomaßnahmen  
Rüstungskontrolle und Nonproliferation



Governance/Fragilität  
Rahmenbedingungen des Bildungssystems  
Rechtssicherheit  
Meinungsfreiheit  
Soziokulturelle Besonderheiten



Leistungsfähigkeit und Rahmenbedingungen	Wirtschafts- und Wissenschaftsspionage
Internationalisierungsgrad	Ethische Leitlinien
Passgenauigkeit der Bildungs- und Forschungsschwerpunkte	Zivil-militärische Verbindungen
Qualitätssicherung	Autonomie der wissenschaftlichen Einrichtungen
Interkulturelle Kompetenz	Finanzierungssysteme
Wissenschaftsfreiheit	



**Reputation**  
Qualität in Forschung und Lehre  
Internationalisierungsgrad



Passgenauigkeit zur Internationalisierungsstrategie  
Komplementarität  
Synergien und Chancen  
Adaptivität  
Offenheit

GEFÖRDERT VOM

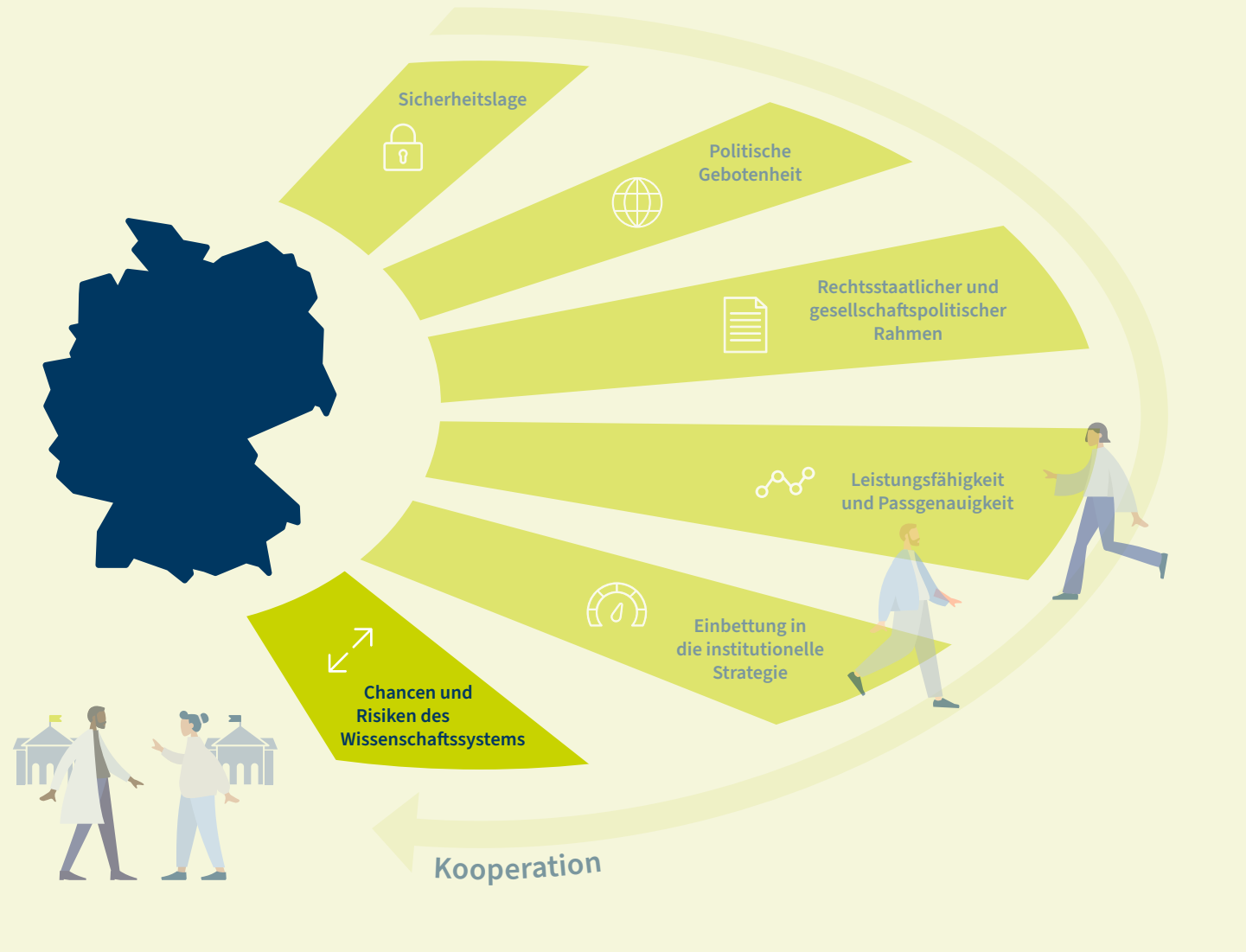


Herausgeber: DAAD Deutscher Akademischer Austauschdienst, Kennedyallee 50, D - 53175 Bonn, [www.daad.de/de/impressum/](http://www.daad.de/de/impressum/)  
Kompetenzzentrum Internationale Wissenschaftskooperationen  
Gestaltung: DITHO Design GmbH, Köln  
© DAAD | Januar 2022 | Onlinepublikation | [www.daad.de/kiwi](http://www.daad.de/kiwi)



# Risiko- und Chancenabwägung

Sie möchten als Hochschule eine internationale Kooperation schließen?  
Anhand dieser Kriterien und Subkriterien können Sie die Chancen und Risiken einer Kooperation selbst abwägen – für mehr Orientierung und eine informierte Entscheidung.



Diversitätsspezifische Risikoanalysen  
Kommunikation  
Reise, Transport, Natur und Umwelt, Infrastruktur, Mobilität, Visa  
Gesundheit  
Kriminalität und Konflikt



Bilaterale Beziehungen  
Verhältnis zur Europäischen Union und zu Deutschland  
Sanktionsbeschlüsse und Embargomaßnahmen  
Rüstungskontrolle und Nonproliferation



Governance/Fragilität  
Rahmenbedingungen des Bildungssystems  
Rechtssicherheit  
Meinungsfreiheit  
Soziokulturelle Besonderheiten



Leistungsfähigkeit und Rahmenbedingungen	Wirtschafts- und Wissenschaftsspionage
Internationalisierungsgrad	Ethische Leitlinien
Passgenauigkeit der Bildungs- und Forschungsschwerpunkte	Zivil-militärische Verbindungen
Qualitätssicherung	Autonomie der wissenschaftlichen Einrichtungen
Interkulturelle Kompetenz	Finanzierungssysteme
Wissenschaftsfreiheit	



Reputation  
Qualität in Forschung und Lehre  
Internationalisierungsgrad



Passgenauigkeit zur Internationalisierungsstrategie  
Komplementarität  
Synergien und Chancen  
Adaptivität  
Offenheit

GEFÖRDERT VOM



Herausgeber: DAAD Deutscher Akademischer Austauschdienst, Kennedyallee 50, D - 53175 Bonn, [www.daad.de/de/impressum/](http://www.daad.de/de/impressum/)  
Kompetenzzentrum Internationale Wissenschaftskooperationen  
Gestaltung: DITHO Design GmbH, Köln  
© DAAD | Januar 2022 | Onlinepublikation | [www.daad.de/kiwi](http://www.daad.de/kiwi)

