

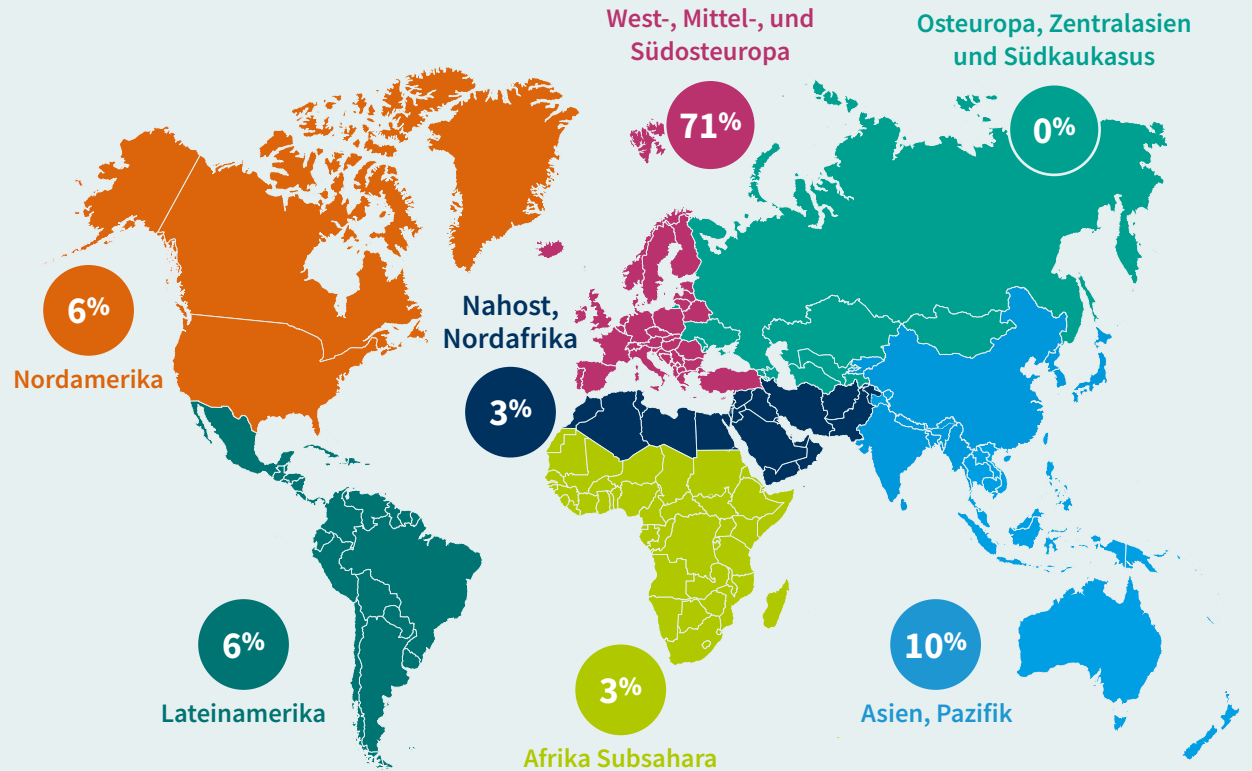
Internationale Mobilität und Kooperation Digital (IMKD)



Deutscher Akademischer Austauschdienst
German Academic Exchange Service

Ergebnisse der Begleitevaluation

Zielländer der Partnerschaften



Förderfokus

Digitale Internationalisierung in

- Lehre/Curricula
- Methodenwissen
- Verwaltung und Lehre
- Infrastruktur



Beteiligte Hochschulen

- Fachhochschule Bielefeld
- Fachhochschule Dortmund
- Georg-August-Universität Göttingen
- Pädagogische Hochschule Ludwigsburg
- Rheinisch-Westfälische Technische Hochschule Aachen
- Technische Hochschule Berlin



Gründe für die Beteiligung¹



Strategische Verknüpfung von Digitalisierung und Internationalisierung



Qualität des Lehrangebots verbessern



Neue internationale Kooperationsformate testen

Digitalisierungsgrad der Lehr-/Lernkonzepte²

Die Mehrzahl der Konzepte wird als Online-Format umgesetzt.



16% Präsenz

17% Blended

72% Online

Gefördert durch



Bundesministerium
für Bildung
und Forschung

¹ Umfrageergebnisse der Begleitevaluation unter Projektverantwortlichen in IMKD (n=6).

² Ergebnisse der Analyse der Sachberichte der IMKD-Projekte (Berichtsjahr 2022).

Lehre und Curricula¹

Die IMKD-Projekte haben zahlreiche digitale Lehrveranstaltungen entwickelt.



2.985 Bachelor-Studierende

7.387 Master-Studierende

haben an den IMKD-Lehrveranstaltungen teilgenommen.



35 Formate wurden als **OER** veröffentlicht



1 Projekt bietet **Microcredentials** an (1 weiteres plant dies)



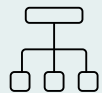
90 Digitale Lehrveranstaltungen wurden neu entwickelt

„Internationalisierung wird so mehr verankert im studentischen Alltag“

Projektverantwortlicher

Infrastruktur¹

Die Projekte nutzen häufig hochschuleigene Lernmanagementsysteme und jeweils passende Tools.



5 von **6** Projekten nutzen u.a. die **hochschuleigene Plattform**, die üblicherweise für die Lehre verwendet wird

3 Hochschulen nutzen **Moodle**

3 Hochschulen nutzen **Ilias**

„Die Kopplung des moodlebasierten eLearning-Systems der Partner und des lokalen Ilias-Systems an den eLearning Community Server ist erfolgt“

Projektverantwortlicher

Methodenwissen und Kompetenzen²

Die Projekte tragen zum Kompetenzausbau in der multimedialen und interkulturellen Lehre bei und zielen auf den Ausbau fachspezifischer Kompetenzen von Studierenden ab.

LEHRENDE



- Mediendidaktik
- Internationale Kooperationen
- Umgang mit Kollaborationsplattformen

STUDIERENDE



- Virtuelle Kooperation
- Interkulturelle Zusammenarbeit
- Entwicklung digitaler Inhalte

An **31 Fortbildungen** haben **61 Personen** teilgenommen (31% männlich, 69% weiblich). Davon waren **21 Lehrende** und **40 Verwaltungsmitarbeitende**.

"We can now adapt faster to different types of software"

Studierende

Verwaltung und Strategie²

Die Projekte leisten einen wichtigen Beitrag zur Umsetzung von Digitalisierungs- und Internationalisierungsstrategien an den Hochschulen.

ALLE PROJEKTE

- steuern inhaltlich-methodische Impulse für die **Strategieumsetzung** bei
- tragen zur hochschulinternen **Vernetzung** bei
- werden in hochschulübergreifende **Strategieprozesse** einbezogen



5 von **6** Projekten etablieren **internationale Netzwerke** zur Umsetzung der Hochschulstrategie.



In **5** von **6** Projekten wurde die Anbindung an die **EMREX-Netzwerkinfrastruktur** entwickelt und erfolgreich pilotiert.

¹ Ergebnisse der Analyse der Sachberichte der IMKD-Projekte (Berichtsjahr 2022).

² Umfrageergebnisse der Begleitevaluation unter Projektverantwortlichen in IMKD (n=6). Für Lehrende wurde die Kompetenzentwicklung abgefragt, für Studierende die beabsichtigte Kompetenzentwicklung.

