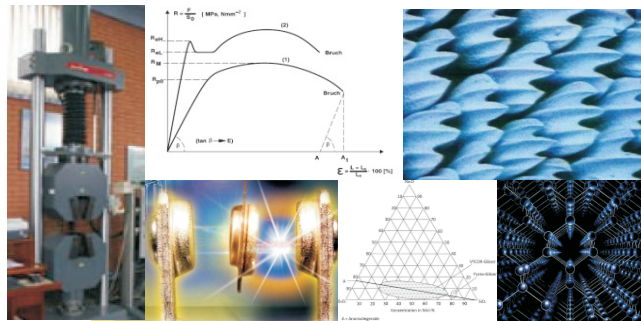


Studienablauf/ Programa de Estudios

Die Dauer des Studiums beträgt 2 Jahre, wobei mindestens ein Semester an der Partneruniversität zu absolvieren ist. Dabei kann aus dem angebotenen Lehrveranstaltungspool der Studienrichtung Werkstoffwissenschaft gewählt werden. Die an der Partneruniversität erbrachten Studienleistungen werden in vollem Umfang an der Heimatuniversität anerkannt. Zusätzlich erhalten die Studierenden eine Sprachausbildung. Weiterhin werden sie während ihres Auslandsaufenthaltes finanziell unterstützt.

Für weitere Fragen rund um das Austauschprogramm stehen die Ansprechpartner der einzelnen Studienrichtungen gerne zur Verfügung. Weiterhin sind nähere Informationen im Internet unter: www.tu-ilmenau.de/wt zu finden.



La duración de la maestría es de dos años durante los cuales al menos un ciclo de estudios deberá ser cursado en la universidad extranjera. El estudiante puede escoger los cursos del catálogo de la especialidad Ingeniería y Ciencia de los Materiales. Los cursos aprobados en la universidad extranjera serán convalidados en la universidad de origen. Adicionalmente los estudiantes podrán asistir a un curso de idioma alemán. Los alumnos participantes podrán obtener financiamiento económico.

Para consultas adicionales escribir a los profesores a cargo del intercambio académico o a la página web:

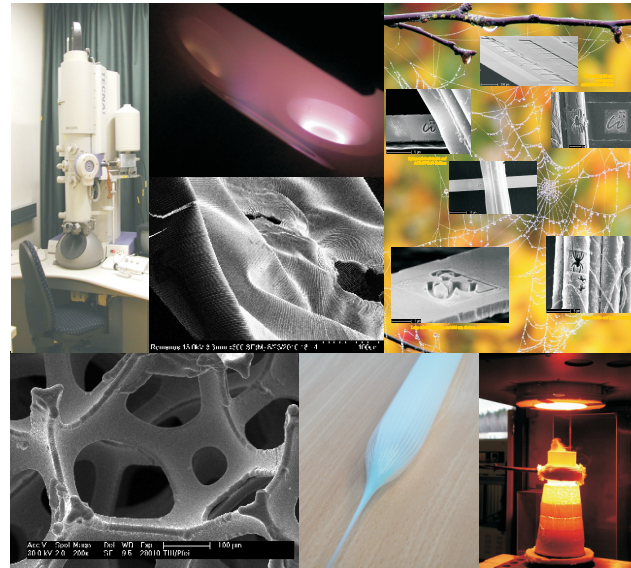
www.pucp.edu.pe

Ansprechpartner/ Contactos

Werkstoffwissenschaft / Ingeniería y Ciencia de los Materiales

Dr.-Ing. Bernd Halbedel
bernd.halbedel@tu-ilmenau.de
Tel. (0049) 3677 69-2784

Prof. Dr. Francisco De Zela
fdezela@pucp.edu.pe
Tel. (0051) 1 6262000 anexo 4116



Integrierter Internationaler
Masterstudiengang mit
Doppelabschluss

Werkstoffwissenschaft

Maestría Internacional Integrada
con doble titulación

Ingeniería y Ciencia de los Materiales



PONTIFICIA
UNIVERSIDAD
CATÓLICA
DEL PERÚ

tu
TECHNISCHE UNIVERSITÄT
ILMENAU

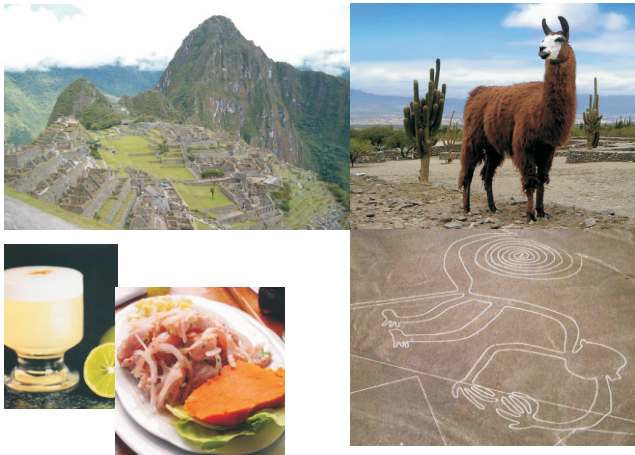
Lerne eine neue Welt kennen! ¡Conoce un mundo nuevo!

Peru

Peru liegt im Westen des südamerikanischen Kontinents und erstreckt sich über mehrere Klimazonen. Vom tropischen und subtropischen Klima der Amazonasregion im Osten über das andine Hochgebirgsklima im Zentrum bis zu den trockenen und wüstenähnlichen Gebieten der Küste ist hier alles vertreten.

Peru besitzt viele Bodenschätze, deren Erschließung und Export den Hauptschwerpunkt der Wirtschaft bildet.

Weiterhin blickt Peru auf eine Jahrtausende alte Geschichte zurück, die ihren Höhepunkt im, den halben süd-amerikanischen Kontinent umfassenden, Reich der Inkas fand.



Alemania

Alemania está situada en el centro de Europa, es conocida por su rica y ambivalente historia. Es uno de los países más avanzados en tecnología y economía. La economía está basada principalmente en la industria automovilística y otras industrias de exportación.

En el campo científico, Alemania es conocida por su afán de innovación.

El país está caracterizado por su cultura teatral y musical, así como también por su gastronomía y cerveza.

Lerne eine neue Sprache! ¡Aprende un nuevo idioma!

Spanisch

Spanisch wird von ca. 455 Mio. Muttersprachlern gesprochen. Das sind ca. 20 Mio. mehr als im Englischen!

Es ist die Sprache, die in den meisten Ländern Süd- und Mittelamerikas sowie in Spanien gesprochen wird. Mit mehr als 500 Mio. spanischsprechenden Menschen weltweit ist spanisch die am vierthäufigsten gesprochene Sprache. (deutsch: Rang10)

Alemán

Aunque el alemán se habla solamente en Alemania, Austria y Suiza; este idioma es de gran importancia en el mundo científico. Existe mucha literatura científica y técnica escrita en alemán y además, el conocimiento de este idioma puede ser ventajoso, por ejemplo, en trabajos vinculados a empresas alemanas u otras empresas multinacionales.

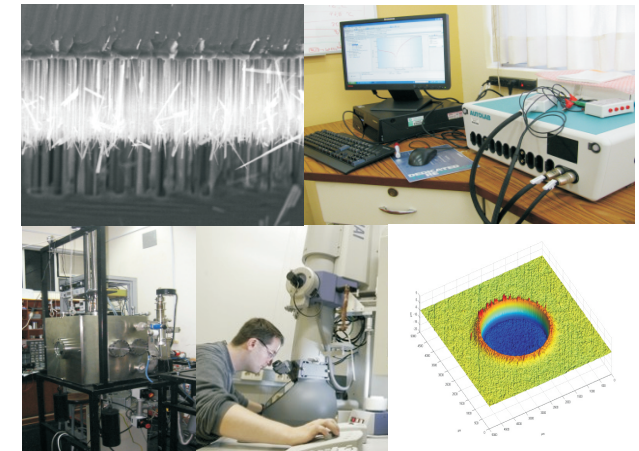


Nutze deine Möglichkeit! ¡Usa las posibilidades!

Internationale integrierte Masterstudiengänge / Maestría Integrada Internacional

Die Technische Universität Ilmenau und die Pontificia Universidad Católica del Perú in Lima bieten ab dem Wintersemester 2010/2011 im Rahmen des Masterstudiums Werkstoffwissenschaft die Möglichkeit, an beiden Universitäten zu studieren und den Master of Science (M.Sc.) mit einem Abschlusszeugnis beider Universitäten (Doppelabschluss) zu erlangen.

La Universidad Tecnológica de Ilmenau y la Pontificia Universidad Católica del Perú ofrecen desde Agosto del 2010 una Maestría con doble titulación en la especialidad de Ingeniería y Ciencia de los Materiales, lo cual conllevará que los estudiantes culminen los estudios con un título de maestría en ambas universidades



Voraussetzungen/ Requisitos

- ▷ Sprachausbildung Spanisch Niveau A2
- ▷ Zulassung zum Masterstudiengang gemäß den nationalen Studienordnungen
- ▷ Nivel de idioma alemán A2
- ▷ satisfacer los requisitos exigidos para estudios de maestría