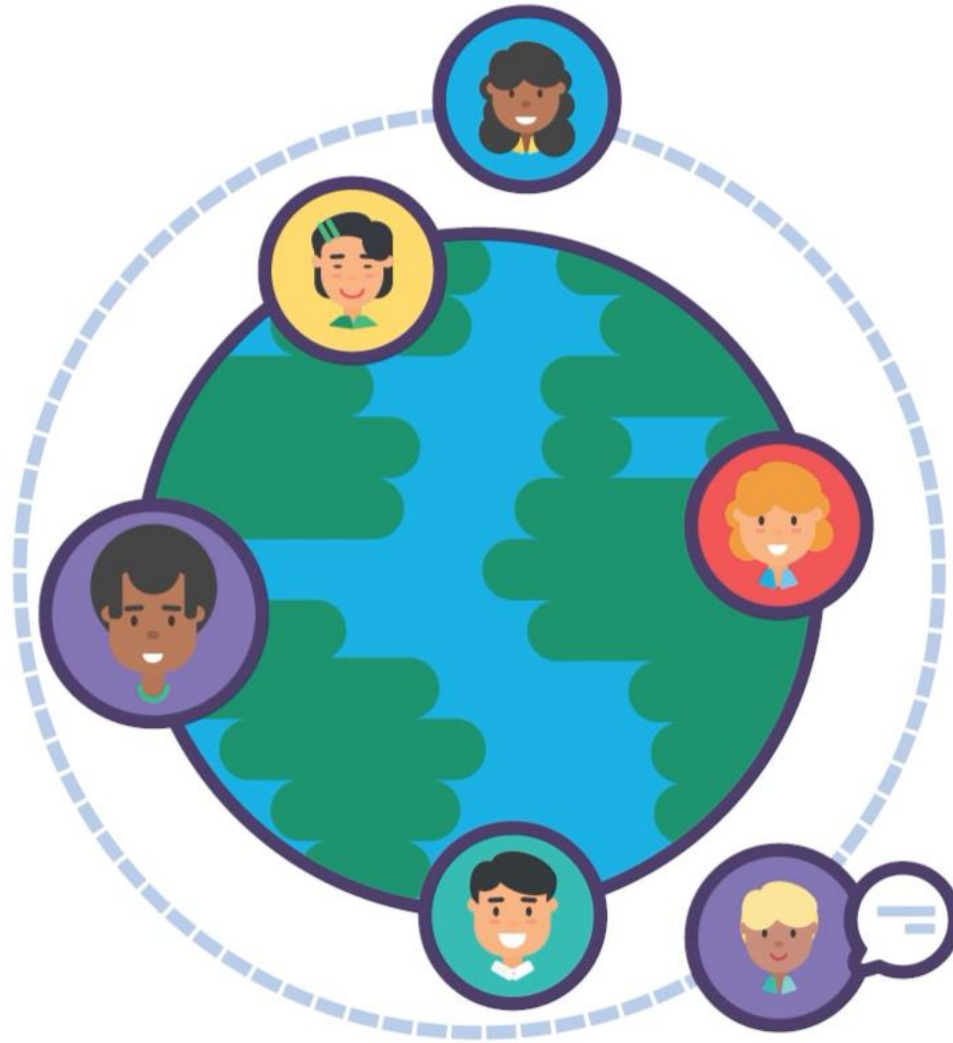


Niedrigschwellige Sprachangebote bei Global Design & Media CoSpace

Hochschule RheinMain

Prof. Claudia Aymar, Dr. Shirley Roth, Tabea Färber-Schwert

11.10.2023



GOALS OF THE PROJECT



Teaching
Travelling
Classroom
Guest lectures



Exchange
International
Networking



Common platform
Online Guest lectures



Double Degrees
Master English Track

International
Competences



THE COFFEE TALK

30 Minuten

online

Einzelgespräch

mit Sprachcoach

individuelle Terminvereinbarung



EMPFEHLUNG

Annika Kanzinger, Mitarbeiterin im Sachgebiet V.1. Didaktik und Digitale Lehre

„Seit einem guten Jahr habe ich mit Shirley Roth **einmal die Woche** einen „Coffee Talk“ über Webex. In diesen **30 Minuten sprechen wir ‚einfach‘** Englisch – darum geht es! Die Themen sind **vielfältig** und kunterbunt gemischt: Vom **Erklären** von Constructive Alignment und des Learning Analysis Polls auf Englisch über **Aktuelles an der Hochschule RheinMain** bis zu **Stand-Up-Paddling**-Touren. Immer mal wieder sind kleine **Grammatikeinheiten** oder ein **interaktives Editing** eingebaut. Ich schätze es sehr, dass sich Shirley Roth nach meinen Fragen und Anliegen richtet und unser Gespräch so zu **‚meinen 30 Minuten Englisch‘** macht. Dadurch bekomme ich die Möglichkeit, in einem **kleinen, vertrauten Rahmen** Englisch zu sprechen und lerne viel ‚zwischen den Zeilen‘.

Darüber hinaus **entstand auch eine Zusammenarbeit** in anderen Kontexten, um die Hochschule RheinMain didaktisch und international ‚voranzubringen‘. Ich kann die Coffee Talks daher nur jedem empfehlen – es lohnt sich.“

NIEDRIGSCHWELLEGE SPRACHANGEBOTE

als stetiges Angebot und Sprungbrett

**Kickstart Your
English Workshops**
(N = 6 – 8, in Präsenz)

**DAAD Moodle
Information Sessions**
(N = 6 – 8, online ohne
Anmeldung)



Quick Tips
(N = unbegrenzt, ohne
Anmeldung, online, 30
Minuten)

Interactive Editing
(1-to-1, online, 45 Minuten)

Coaching
(1-to-1, online, 60 Minuten)

Quick Fit
(N = 4 – 10,
15 Minuten, Zusammenarbeit
mit Hochschulsport)

SUP n Talk
(N = 4, eine Stunde,
Zusammenarbeit mit
Hochschulsport)

Expert Talks
N =2, online, 45 Minuten)

Team-based English activities

z.B. Translation Workshops
(N = 2-4, online, 45 Minuten)

International Networking Workshops
(N = 8-10, online, 2 Tage)

Working in English

THE COFFEE TALK

Warum kommt es gut an?

Warum bringt es so viel?

Warum kann es effektiver sein als herkömmliche Workshops?



EIN ÜBERRASCHENDER ERFOLG?

Busy Staff - feste Zeitpläne und wichtige Termine in letzter Minute

Remote Working - aus dem geschäftigen Büro in einer angenehmen Atmosphäre, aber ohne zu pendeln

Everyone's a specialist – einzelne Beschäftigte haben sehr unterschiedliche Aufgaben in Englisch

Various levels – einzelne Beschäftigte mit sehr unterschiedlichem Sprachniveau

Status groups – nicht jeder möchte mit allen anderen Englisch lernen

Confidence is the key – es geht oft mehr um Selbstvertrauen als um Sprachkenntnisse

Meaningful communication - kurze, aber auf die Person und die Arbeit bezogene Gespräche

DISKUSSIONSPUNKTE

Haben Sie ähnlich niederschwellige Sprachangebote?

Könnten solche Angebote an Ihre Hochschule gut ankommen?

DANKE FÜR IHRE AUFMERKSAMKEIT



Kontakt

Hochschule RheinMain

Global Design & Media CoSpace

Postfach 3251

65197 Wiesbaden

E-Mail: globaldesign@hs-rm.de

[Webseite](#)

Prof. Claudia Aymar

Projektleitung

Claudia.aymar@hs-rm.de

Dr. Shirley Roth

Sprachenzentrum

Shirley.roth@hs-rm.de

Tabea Färber-Schwert

International Office

Tabea.farber-schwert@hs-rm.de